

●●●▶ 大对数线缆

应用:

- 支持语音
- 支持 ISDN
- 快速以太网 (IEEE802.3)
- 100Base-T 协议(IEEE 802.3u)
- 支持 1000Base-T 协议
- 支持 550MHz 视频带宽
- 155/622Mbps 异步传输模式(ATM)
- 100Vg-AnyLAN(IEEE 802.12)
- 令牌网(IEEE802.5)

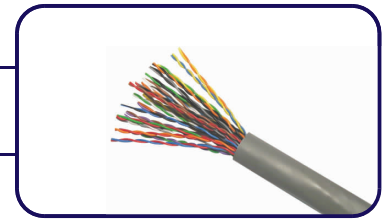
符合标准:

- UL、ETL
- TIA/EIA-568
- ISO/IEC 11801
- EN 50173

规格:

- 符合 UL 认证 TIA/EIA -568Cat.3
Cat.5 要求
- 阻燃等级 UL CM

产品型号	描述	护套材质	颜色	包装
1101-02003	五类 25 对大对数线缆	PVC	灰	305 米/轴
1101-01002	三类 25 对大对数线缆	PVC	灰	305 米/轴
1101-01003	三类 50 对大对数线缆	PVC	灰	305 米/轴



测量功率 (MHz)	回波损耗 (dB)		最大衰减		近端串扰 Minimum dB/100m
	Minimum	dB/100m	dB/1000ft		
0.772	26	1.8	5.5	70	
1	26	2.0	6.1	68	
4	26	4.1	12.5	59	
8	26	5.8	17.7	54	
10	26	6.5	19.8	53	
16	26	8.2	25.0	50	
20	26	9.3	28.4	48	
25	25	10.4	31.7	47	
31.25	24	11.7	35.7	45	
62.5	21	17.0	51.9	41	
100	19	22.0	67.1	38	

...► 110 配线架

- 超过 TIA/EIA-568-B.2 性能
- 适用 22-26AWG 规格的单股线与多股线
- 用于管道间垂直线缆及楼层水平线缆间连接使用
- 110 配线架和 IDC 端子采用阻燃性塑料制成
- 100 对(1U)和 200 对(2U)可供选择

产品型号	描述	包装	
1803-02002	19"100 对 110 配线架	—	
1803-03002	19"200 对 110 配线架	—	
1801-02003	墙上型 100 对 110 配线架(墙上型)	—	
1804-04001	5 对连接端子	100 个/袋	
1804-03002	4 对连接端子	100 个/袋	

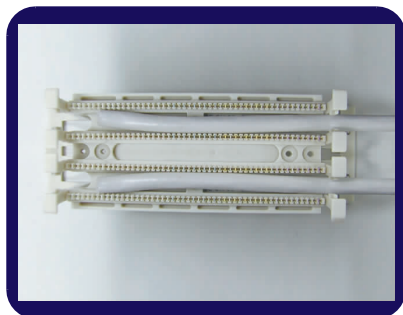
...► 110 到 RJ45(110)跳线

- 快捷的连接方式,110 型连接头
- 标准线, PVC 外被
- 110 到 RJ45 型连接
- 110 到 110 型连接
- 连接方式:T568B

产品型号	描述	长度(M)	颜色	
1202-03001	110 (4 对)到 RJ45 型跳接线	3	灰	
1203-03003	110(4 对)到 110(4 对)型跳接线	3	灰	

- 需要其它长度与线位设计请与我们联系

...► 110 安装方式



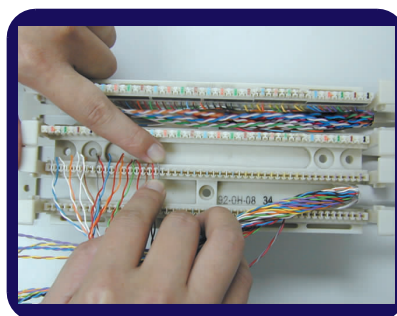
第一步：
沿 110 配线架线槽放入大对数线缆，预留适当的长度。



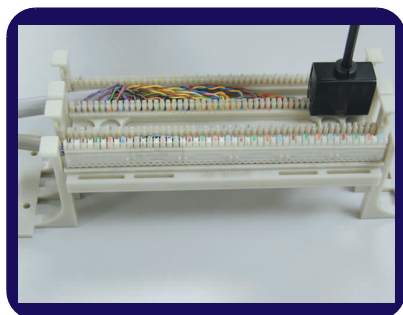
第二步：
用大对数线缆剥线器将外皮剥去。



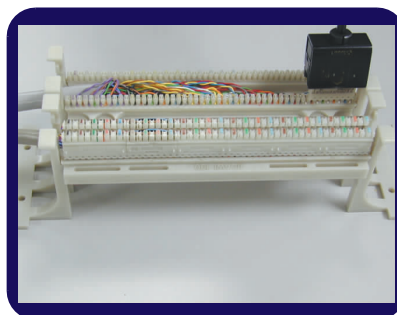
第四步：
将四对或五对端子板放入五对打线工具的打接头上。



第三步：
线缆内芯按 61(62 页)分线标准将线芯放入 IDC 线槽中。



第五步：
使用五对打线工具将卡接在已分好线芯的 IDC 线槽上进行端接。



第六步：
在打接四对或五对端子时，保持打线工具垂直于 IDC 线槽方向。