

## ●●●▶ ST/SC/FC 耦合器

与光纤接头配对安装在光纤接线箱面板

插入损耗 (dB): ≤0.20 (单模)

回波损耗 (dB): ≥55 (单模)

产品型号	描述	
2107-01003	ST 耦合器(金属芯管)	
2107-01004	ST 耦合器(陶瓷芯管)	
2107-03001	SC 双联耦合器(陶瓷芯管)	
2107-03002	SC 单联耦合器(金属芯管)	
2107-05001	FC 耦合器(陶瓷芯管)	

## ●●●▶ 多媒体插座

- 先进的接口设计支持 UTP、STP 和同轴电缆
- 配合超五类、六类信息模块,ST、SC 光纤跳线和同轴电缆使用
- 采用标准化设计,易于适应一系列媒体组件的变化和增加,易于未来的扩展
- 便于盘纤延长光纤使用寿命

产品型号	描述	
1301-01011	多媒体插座(6口,不含连接器)	
1301-01004	多媒体插座(4口,不含连接器)	
1301-01002	多媒体插座(双口,不含连接器)	
1301-01001	多媒体插座(单口,不含连接器)	
1306-03006	ST 型插件,带连接器	
1306-07006	SC 型插件,带连接器	
1306-02006	F 型插件,带连接器	
1306-05006	BNC 型插件,带连接器	

## ●●●▶ 壁挂式光纤接线箱

- 可配置 12 ST 或 10 SC 耦合器
- ST、SC 和 FC 耦合器面板可选择
- 采用闭式出线口设计,具有固定进出线缆卡扣
- 壁挂式接线箱超薄设计,不占空间
- 颜色:黑色
- 耦合器需要单独订购



产品型号	描述	
2202-12001	12 口壁挂式光纤接线箱(ST)	1U 高度

## ●●●▶ 19"抽屉式光纤接线箱

- 滑动导轨易于施工以及维护管理
- ST、SC 和 FC 适配器面板可选择,其中 5 口 SC/块面板,六口 ST/块面板与 6 口 FC 面板  
24 口可安装 4 块面板,48 口可安装 8 块面板
- 适用 19" 标准机柜
- 颜色:黑色
- 具有线缆绕线收纳以及固定光缆设计
- 接续容量:24 芯、48 芯
- 耦合器需要单独订购
- 尺寸:1U:483mm(W)×44.5mm(H)×350mm(D)  
2U:483mm(W)×88.9mm(H)×350mm(D)

产品型号	描述		
2201-24002	19"抽屉式光纤接线箱(4 块面板)	1U 高度	
2201-48001	19"抽屉式光纤接线箱(8 块面板)	2U 高度	

## ●●●► 10/100M 自适应光纤收发器

### 标准和规格

- 支持 10/100Base-TX 快速以太网和 100Base-FX 快速以太网
- 光纤接口: SC
- 可供单模或多模设备
- 可置于 19 英寸收发器支架中集中管理(可达 14 单元)
- 100Mbps 1310nm 光纤收发器
- SC 单模式 S20/S40/S60/S80/S100Km 可选
- MT-RJ 可接受预定货

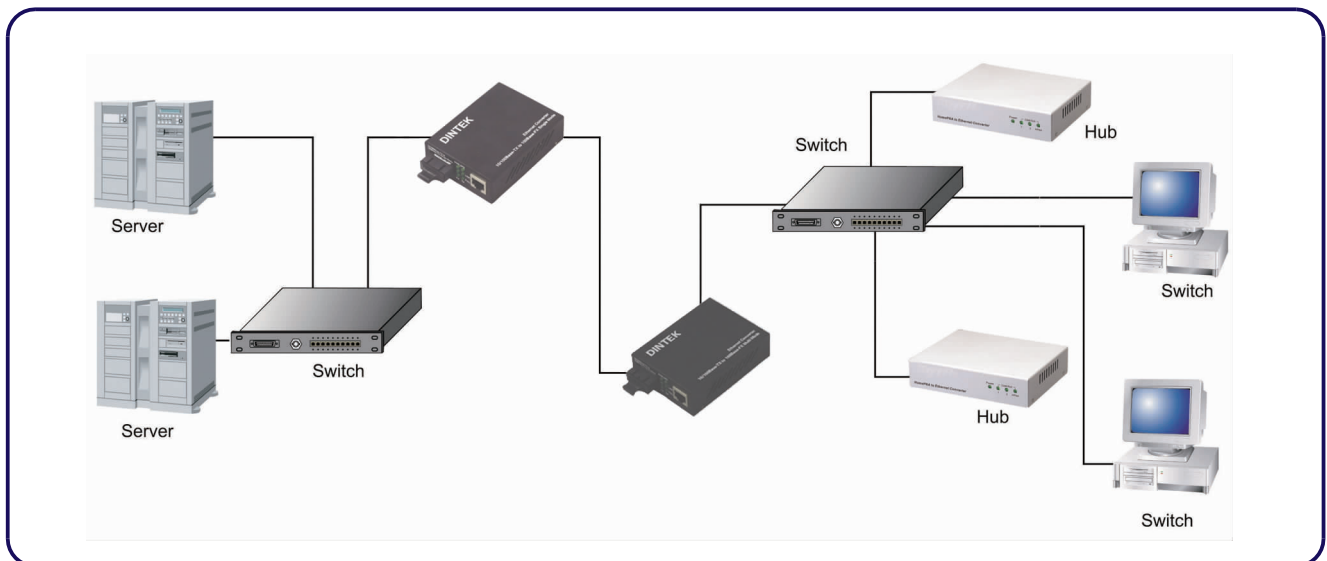
### 光纤:

- 50/125,62.5/125 或 100/140μm 多模
- 8.3/125,8.7/125,9/125 或 10/125μm 单模
- 外用电源适配器:5V, 1A 直流
- 工作温度:0°C至 50°C
- 湿度:5%-90%

### 技术参数

- 符合 IEEE802.3u, 10/100Base-TX、100Base-FX
- 支持电缆:超五类/六类电缆可达 100 米
- 100Mbps 自动双工
- 100Mbps 半双工模式
- 200Mbps 全双工模式

产品型号	描述	
2610-02006	多模光纤收发器 RJ-45/SC 10/100Mbps(2Km)	
2610-02020	单模 光纤收发器 RJ-45/SC 10/100Mbps(20Km)	



## ...▶ 19"光纤收发器支架

### 应用

- 便于网络扩张
- 良好散热以防网络中断
- 集中供电保证系统稳定

### 技术参数

- 插槽数: 14 单元
- LED 指示灯:
- Power-A: A 电源工作
- ERROR: 电路故障
- 交流电输入:
  - 电压: 100~240VAC
  - 频率: 50~60Hz
  - 最大功率: 65W

### 产品概述

- 专门设计用于容纳嵌入式收发器的支架, 高密度设计, 同时可以容纳十四个既可以单独工作又能嵌入的光纤收发器。
- 收发器的电力供应不须电缆
- 独立电源
- 适用温度: 0°C 至 50°C
- 适用湿度: 5%~90%
- 尺寸: 102mm(H)x442mm(W)x292mm(D)

产品型号	描述
2609-02014	标准 19"光纤收发器支架 (独立电源)单电源
2609-01014	标准 19"光纤收发器支架(独立电源)双电源



## 10/100/1000M自适应网管型光纤收发器

### 主要特征:

该机型可用于网管，在一点就可用一台电脑时时监控所属全部光电收发器的工作状态。适合电信部门或大型网络应用。

### 标准、特性和规格:

符合标准 IEEE802.3u

支持 10/100/1000BASE-TX 快速以太网、1000BASE-FX 快速以太网

接口：SC 光纤接口、使用 50/125 $\mu$ m、62.5/125  $\mu$ m、9/125  $\mu$ m

自动检测端口状态,可根据需求设置全/半双工传输方式

具有防雷击保护电路

可选配外置电源和内置电源

每台机架要配备一台网管卡,用于收集网管信息

可配合使用于 16 槽光纤收发器机架

工作温度:0 $^{\circ}$ C至+70 $^{\circ}$ C

湿度:5%–90%

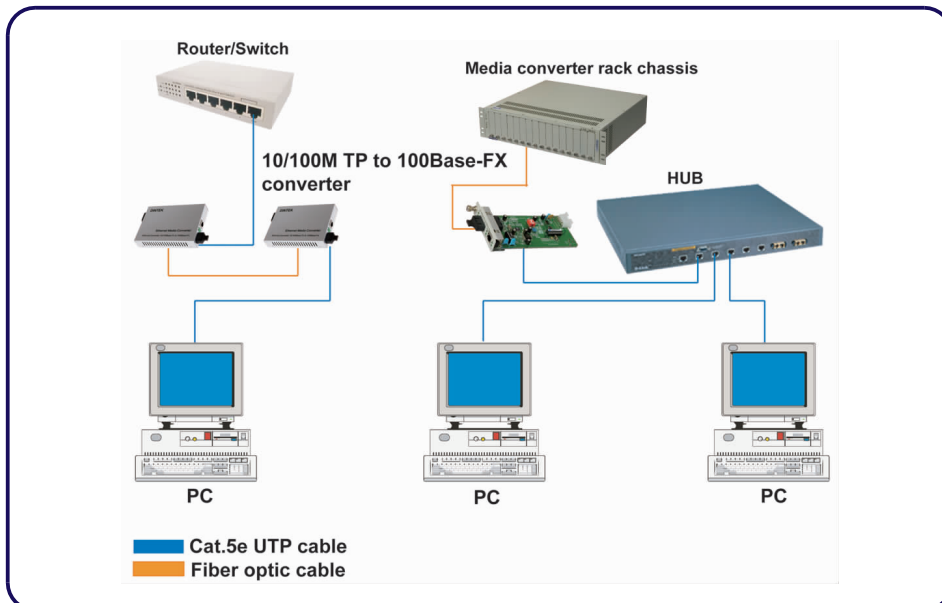
LED 指示灯:

FX-R, FX-L/A, TX-R, TX-L/A, FDX, POWER

台式(金属白色外壳)或板卡式(插入收发器支架中)

台式内置电源:输入 220V

产品型号	描述	
2610-02002-1	多模光纤收发器(10/100/1000M)2km 内置电源	
2610-02020-1	单模光纤收发器(10/100/1000M)20km 内置电源	
2610-02002-C	多模板卡式光纤收发器(10/100/1000M)2km	
2610-02020-C	单模板卡式光纤收发器(10/100/1000M)20km	



## ...► 光纤收发器机架

### 特征

- 高性能开关电源冗余设计, 双电源热备份
- 电源 220V 交流输入或 48V 直流输入可选
- LED 显示工作状态
- 良好散热以防网络中断

### 环境参数

- 适用温度: 0°C 至 70°C
- 适用湿度: 5%~90%
- 尺寸: 110mm(H) x 450mm(W) x 420mm(D)

### 技术参数

- 插槽数: 16 单元
- LED 指示灯:
- Power-A: A 电源工作
- ERROR: 电路故障
- 交流电输入:
- 额定电压: AC220V±20%
- 额定电流: AC 1A, 电流范围 AC 0.8~1.1A
- 额定交流电压频率范围 47~63Hz

产品型号	描述
------	----

2609-01016

标准 19 英寸光纤收发器机架(2.5U)

