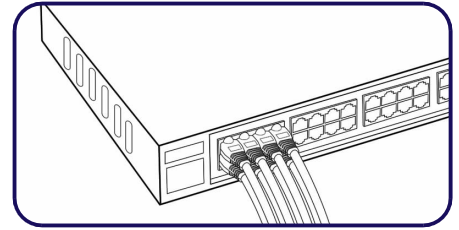


## ...► 彩色护套

- 色彩编码便于使用
- 简化线缆管理和故障定位
- 保护作用并防止 RJ45 水晶头与线缆脱落
- 颜色:红、桔、黄、绿、蓝、灰



产品型号	颜色	包装
1601-02003	红色	100 个/袋
1601-03003	桔色	100 个/袋
1601-04003	黄色	100 个/袋
1601-05003	绿色	100 个/袋
1601-06004	蓝色	100 个/袋
1601-08005	灰色	100 个/袋



## ...► 超五类 RJ45 头

- 超过 TIA/EIA-568-B.2 的超五类标准
- 符合 FCC 的标准
- 高耐压防火塑料,符合 UL 94V-0 标准
- 端子:聚碳酸脂
- 引线与水水晶头间可承受的弯曲力度较强
- NEXT 值超过超五类线缆标准
- 适用 22-26AWG 规格的单股线与多股线
- 针脚采用:100μ"镀镍,50μ"镀金
- 耐插拔次数≥750 次
- 最大耐拉力:9.0kg

产品型号	描述	包装
1501-88005	超五类 RJ45 头	100 个/盒



## 理线槽

- 用于 19" 机柜上,可正面或背面理线,便于机柜中跳线管理
- 可快速地移动,增加或改变线缆
- 后面备板具有出线口设计,便于线缆进出
- 尺寸:单面 1U:483mm(W)×44.5mm(H)×51mm(D)  
单面 2U:483mm(W)×88.9mm(H)×81mm(D)

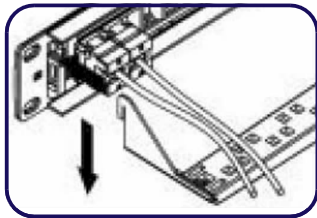
产品型号	描述	颜色	
2304-01001	双面理线槽 (1U)	黑	
2304-01005	双面理线槽 (2U)	黑	
2304-01003	单面理线槽 (1U)	黑	
2304-01004	单面理线槽 (2U)	黑	

## ●●●▶ 模块化配线架

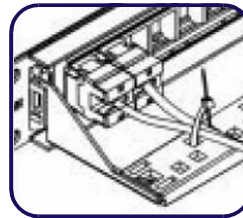
- 标准 24 口单体信息模块化安装组合
- 可插 DINTEK 超五类、六类非屏蔽(180°)模块
- 配有背板理线器便于理线

产品型号	描述	
1406-00008	19" 24 口模块化配线架	

### 安装方式:



第一步：  
将 8 芯线色彩编码端接配线架每组相对应的 IDC 线槽中。重复以上步骤，直到所有线缆端接完毕。将理线架两端按照图示卡入配线架。



第二步：  
将安装好的线缆束于线缆管理器上，注意不要绷的太紧，以免损害线缆。

## ●●●▶ 彩色绑扎带

- 可用于五类电缆或光缆的绑扎
- 可多次重复使用
- 便于电缆的移动，增加或改动



产品型号	颜色	宽度	最大直径	
2307-05001	六种颜色可供选择	20mm	70mm	