

...► 超五类 4 对双绞线

应用:

- 支持语音
- 支持 ISDN
- 快速以太网 (IEEE 802.3)
- 100Base-T 协议 (IEEE 802.3 u)
- 最大限度的提高线缆的传输速率与带宽
- 支持 550MHz 视频带宽
- 155/622Mbps 异步传输模式 (ATM)
- 100Vg-AnyLAN (IEEE 802.12)
- 令牌网 (IEEE 802.5)

符合标准:

- UL、ETL
- TIA/EIA 568 B.2
- ISO/IEC11801
- EN 50173

电气特性:

- 特性阻抗: 100±15Ω
- 最大电阻不平衡 (20℃): 5%
- 最大相对电容: 5.6nf/100m
- 最大直流阻抗: 9.38Ω/100m
- 最大不平衡电容 330pf/100m

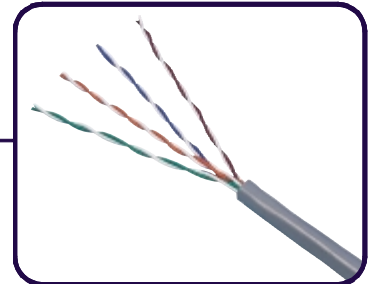


规格:

- 通过 UL、ETL 认证 TIA/EIA 568 B.2 超五类标准
- 符合 UL CM 等级
- 绝缘材质: 高密度聚乙烯 (HDPE)
- 线体内部配有棉体拉丝
- 线规: 24AWG
- 外径: 5.2mm±0.2mm
- 重量: 10.5kg/305m
- 最大承受拉力: 11.4kg
- 运行温度: -30℃至 60℃
- 存储温度: -40℃至 70℃
- 支持带宽: 155MHz
- 传输性能测试超过超五类标准

产品型号	描述	护套材质	颜色	包装
------	----	------	----	----

1101-03003	超五类 4 对双绞线	PVC	灰色	305 米/箱
1101-03009	超五类 4 对双绞线	LSOH	桔色	305 米/轴



→ 如果需要其他颜色请与我们联系

超五类非屏蔽双绞线性能标准参数

测量功率 MHz	最大衰减 dB/100m		近端串扰 dB/100m		综合近端串扰 dB/100m		等效远端串扰 dB/100m		综合等效远端串扰 dB/100m		回波损耗 dB/100m	
	标准	检测	标准	检测	标准	检测	标准	检测	标准	检测	标准	检测
0.772	1.8	1.66	67.0	81.85	64.0	80.4	66.0	73.3	63.0	72.5	--	--
1	2.0	2.0	65.3	84.0	62.3	78.5	63.8	76.5	60.8	74.0	20.00	27.4
4	4.1	4.0	56.3	75.7	53.3	67.5	51.8	39.8	48.8	64.5	23.0	34.9
10	6.5	6.4	50.3	71.4	47.3	64.5	43.8	63.0	40.8	61.4	25.0	39.4
16	8.2	8.1	47.2	69.4	44.2	62.2	39.7	57.0	36.7	51.7	25.0	39.6
20	9.3	9.1	45.8	67.3	42.8	62.0	37.8	53.9	34.8	50.3	25.0	40.3
31.25	11.7	11.4	42.9	62.9	39.8	58.5	33.9	48.0	30.9	43.7	23.6	42.9
62.5	17.0	16.4	38.4	54.2	35.4	52.5	27.9	42.2	24.9	39.6	21.5	32.0
100	22.0	18.1	35.3	53.9	32.3	51.8	23.8	40.2	20.8	32.7	20.1	32.5

(检测值仅供参考)

●●●► 超五类 RJ45 跳线

应用:

- 10Base-T(IEEE 802.3)
- 快速以太网
- 支持 1000Base-T 协议
- 千兆以太网(802.3z)
- 支持 100Mbps CDDI
- 155 异步传输模式(ATM)
- 100Vg-AnyLAN(IEEE 802.12)
- 令牌网(IEEE 802.5)
- TP-PMD (ANSIX3T9.5)

符合标准:

- UL、ETL
- TIA/EIA 568 B.2
- ISO/IEC 11801
- EN 50173

规格:

- 符合 TIA/EIA 568 B.2 标准
- 符合 UL CM 等级
- 每芯为 32AWG 7 股铜芯线组成,提供最大弹性
- 两端 RJ45 头,针脚采用 100 μ ”镀镍,50 μ ”镀金
- 耐拔插次数 \geq 750 次
- 线位: T568B
- 外套颜色:彩(红,桔,黄,绿,蓝),灰

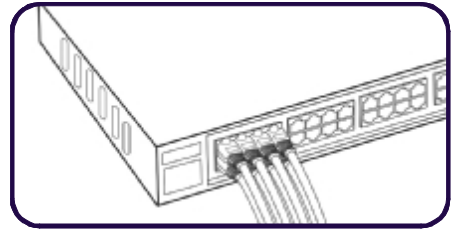
产品型号	描述	长度(M)	颜色
1201-030 * *	超五类 RJ45 跳线	0.9	彩色
1201-03006	超五类 RJ45 跳线	0.9	灰色
1201-030 * *	超五类 RJ45 跳线	1.5	彩色
1201-03066	超五类 RJ45 跳线	1.5	灰色
1201-030 * *	超五类 RJ45 跳线	2.0	彩色
1201-03014	超五类 RJ45 跳线	2.0	灰色
1201-030 * *	超五类 RJ45 跳线	3.0	彩色
1201-03021	超五类 RJ45 跳线	3.0	灰色
1201-030 * *	超五类 RJ45 跳线	5.0	彩色
1201-03032	超五类 RJ45 跳线	5.0	灰色



→ 需要其它长度与线位设计请与我们联系

...► 彩色护套

- 色彩编码便于使用
- 简化线缆管理和故障定位
- 保护作用并防止 RJ45 水晶头与线缆脱落
- 颜色: 红、桔、黄、绿、蓝、灰



产品型号	颜色	包装
1601-02003	红色	100 个/袋
1601-03003	桔色	100 个/袋
1601-04003	黄色	100 个/袋
1601-05003	绿色	100 个/袋
1601-06004	蓝色	100 个/袋
1601-08005	灰色	100 个/袋



...► 超五类 RJ45 头

- 超过 TIA/EIA 568 B.2 的超五类标准
- 符合 FCC 的标准
- 高耐压防火塑料,符合 UL 94V-0 标准
- 端子: 聚碳酸脂
- 引线与水水晶头间可承受的弯曲力度较强
- NEXT 值超过超五类线缆标准
- 适用 22-26AWG 规格的单股线与多股线
- 针脚采用: 100μ"镀镍, 50μ"镀金
- 耐插拔次数 ≥ 750 次
- 最大耐拉力: 9.0kg

产品型号	描述	包装
1501-88005	超五类 RJ45 头	100 个/盒



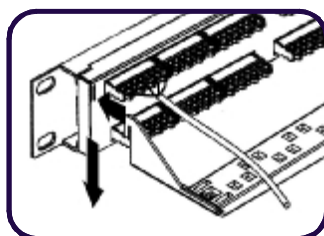
●●●► 高性能超五类配线架

- 通过 UL 认证 TIA/EIA 568 B.2 超五类标准
- 高性能, 超过 Cat5e 标准
- 插座模组符合 TIA/EIA 568 B.2 超五类硬体传输性能之要求
- 每六孔信息模组采用后盖板设计, 保护配线架在施工时不易损伤
- 背面可上理线支架固定线缆, 便于管理
- 快接式端子设计, 适用 22-26AWG 规格的单股线与多股线
- 端口采用高低触点设计与无焊点压接技术
- 针脚采用 100μ"镀镍, 50μ"镀金
- IDC 打接寿命 ≥ 200 次, 耐插拔次数 ≥ 750 次
- 压接方式适用 T568A 和 T568B 端接线序
- 尺寸: 24 口: 483mm(W) × 44.5mm(H) × 33.4mm(D)
48 口: 483mm(W) × 89mm(H) × 33.4mm(D)
- 运行温度: -30°C 至 60°C
- 存储温度: -40°C 至 70°C

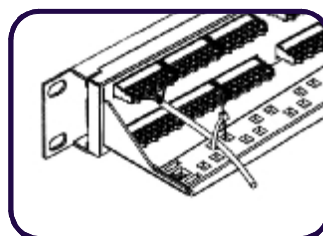


产品型号	描述	
1401-03009	高性能超五类 24 口配线架	
1401-03010	高性能超五类 48 口配线架	
1499-00001	背板电缆管理支架(需单独采购)	

安装方式:



第一步:
将 8 芯线色彩编码端接配线架每组相对应的 IDC 线槽中。重复以上步骤, 直到所有线缆端接完毕。将理线架两端按照图示卡入配线架。



第二步:
将安装好的线缆束于线缆管理器上, 注意不要绷的太紧, 以免损害线缆。

超五类配线架

- 符合 TIA/EIA 568 B.2 和 ISO/IEC11801
- 超过 Cat.5e 标准
- 每六孔信息模组采用后盖板设计,保护配线架在施工时不易损伤
- 快接式端子设计,适用 22-26AWG 规格的单股线与多股线
- 针脚采用 100 μ "镀镍,50 μ "镀金
- IDC 打接寿命 \geq 200 次,耐插拔次数 \geq 750 次
- 压接方式适用 T568A 和 T568B 端接线序
- 运行温度:-30 $^{\circ}$ C至 60 $^{\circ}$ C
- 存储温度:-40 $^{\circ}$ C至 70 $^{\circ}$ C
- 尺寸:24 口:483mm(W) \times 44.5mm(H) \times 33.4mm(D)
48 口:483mm(W) \times 89mm(H) \times 33.4mm(D)

产品型号	描述	
1402-03004	超五类 24 口配线架	
1402-03010	超五类 48 口配线架	
1402-03001	超五类 24 口配线架(带防尘盖)	
1402-03002	超五类 48 口配线架(带防尘盖)	

超五类壁挂式配线架

- 高性能, 超过 Cat.5e 标准
- 符合 TIA/EIA 568 B.2 和 ISO/IEC11801
- 紧凑的结构设计便于小空间使用
- 每六孔信息模组采用后盖板设计,保护配线架在施工时不易损伤
- 快接式端子设计,适用 22-26AWG 单股线与多股线
- 压接方式适用 T568A 和 T568B 端接线序
- 针脚采用 100 μ "镀镍,50 μ "镀金
- IDC 打接寿命 \geq 200 次,耐插拔次数 \geq 750 次
- 运行温度:-30 $^{\circ}$ C至 60 $^{\circ}$ C
- 存储温度:-40 $^{\circ}$ C至 70 $^{\circ}$ C

产品型号	描述	
1403-03001	超五类 12 口配线架(2.26"x10")	
1403-03002	超五类 12 口配线架(2.26"x10")	

超五类信息模块

规格:

- EN50173
- ISO/IEC 11801
- 符合 FCC.68 标准
- 超过 TIA/EIA 568 B.2 超五类标准
- 高耐压防火塑料,符合 UL94V-0 标准
- 适用 22-26AWG 规格的单股线与多股线
- 90 度或 180 度方向进入和端接
- 端接后加盖防尘盖
- 针脚采用 100μ"镀镍,50μ"镀金

- IDC 打接寿命 ≥ 200 次
- 耐插拔次数 ≥ 750 次
- 插孔最小保持力: 13.6kg
- T568A 和 T568B 通用标签
- 运行温度: -30°C 至 60°C
- 存储温度: -40°C 至 70°C
- 尺寸: 18.8mm(W) × 30.6mm (H) × 22.34mm(D)

电气特性:

- 额定电流(20°C): 1.5A
- 绝缘电阻: 最小 500MΩ
- 接触电阻: 最大 20mΩ
- 直流电阻: 最大 0.1Ω
- 运行温度: -30°C 至 60°C
- 存储温度: -40°C 至 70°C



IDC 连接端子脚位间距增大,可改善串音性能

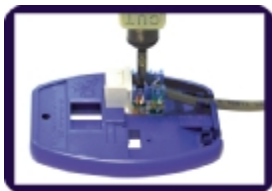


压接无焊点技术,可用于高频传输环境

产品型号	描述	颜色	包装
1305-03014	超五类信息模块(90 度)	蓝色	100 个/盒
1305-03015	超五类信息模块(180 度)	白色	100 个/盒

信息模块打线座

产品型号	描述	颜色	包装
6100-00001	信息模块打线座	蓝	1 个/袋



- 90 度信息插座端接:
1. 将信息模块按图示放入适当插槽中
 2. 将信息模块向前滑动,卡住模块。



- 180 度信息插座端接:
1. 将信息模块按图示放入适当插槽中
 2. 旋转信息模块,使模块与打线座接合锁住。

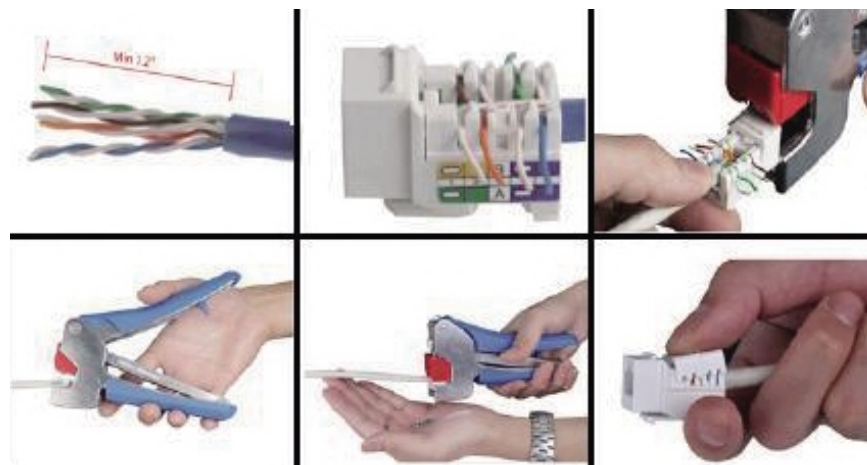
...► 超五类 E 型信息模块

- 通过 UL 认证
- 超过 TIA/EIA 568 B.2 超五类标准
- 高耐压防火塑料, 符合 UL94V-0 标准
- 使用 E-信息模块及配套工具能更好的提高打接线速度
- 具有 110 和 E-Tool 两种型号 of IDC 端接
- 适用 22-26 AWG 规格的单股线与多股线
- 针脚采用: 100 μ " 镀镍, 50 μ " 镀金
- 耐插拔次数: ≥ 750 次
- 最大承受拉力: 30N. (60Sec)
- 支持带宽: 100MHz
- 额定电流: 1.5 A
- 绝缘电阻: 最小 500M Ω
- 最大触点电阻: 20 m Ω
- 直流电阻: $\leq 0.1\Omega$

...► E-Tool

- 一次性完成打、压、接线
- 节约时间, 提高效率
- 使用材料: PC 和铝合金

产品型号	描述	包装	
1305-03030	超五类 E 型信息模块	400	
6103-01005	E-Tool	1	



●●●► 110 配线架

- 超过 TIA/EIA 568 B.2 性能
- 适用 22-26AWG 规格的单股线与多股线
- 用于管道间垂直线缆及楼层水平线缆间连接使用
- 110 配线架和 IDC 端子采用阻燃性塑料制成
- 100 对(1U)和 200 对(2U)可供选择

产品型号	描述	包装	
1803-02002	19"100 对 110 配线架	—	
1803-03002	19"200 对 110 配线架	—	
1801-02003	墙上型 100 对 110 配线架(墙上型)	—	
1804-04001	5 对连接端子	100 个/袋	
1804-03002	4 对连接端子	100 个/袋	

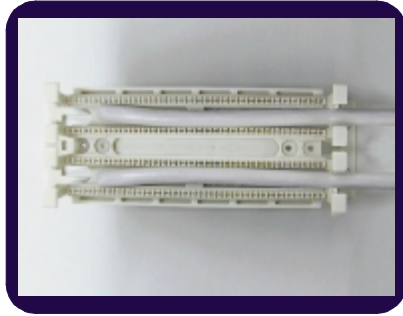
●●●► 110 到 RJ45(110)跳线

- 快捷的连接方式,110 型连接头
- 标准线, PVC 外被
- 110 到 RJ45 型连接
- 110 到 110 型连接
- 连接方式:T568B

产品型号	描述	长度(M)	颜色	
1202-03001	110 (4 对)到 RJ45 型跳接线	3	灰	
1203-03003	110(4 对)到 110(4 对)型跳接线	3	灰	

- 需要其它长度与线位设计请与我们联系

...► 110 配线架施工演示图



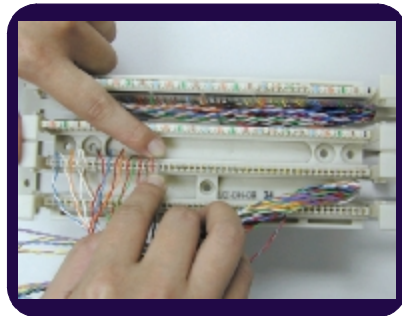
第一步：
沿 110 配线架线槽放入大对数线缆，预留适当的长度。



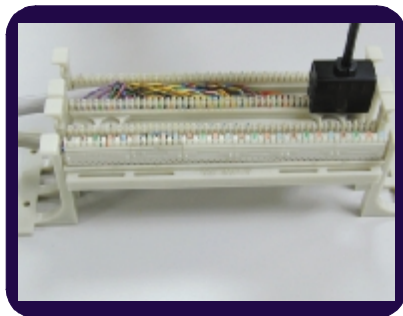
第二步：
用大对数线缆剥线器将外皮剥去。



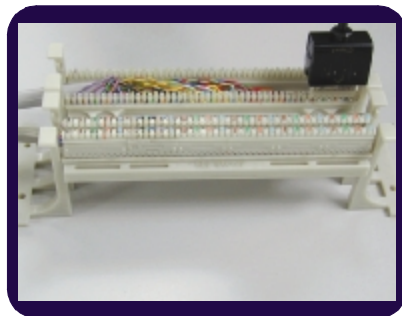
第四步：
将四对或五对端子板放入五对打线工具的打接头上。



第三步：
线缆内芯按 61(62 页)分线标准将线芯放入 IDC 线槽中。



第五步：
使用五对打线工具将卡接在已分好线芯的 IDC 线槽上进行端接。



第六步：
在打接四对或五对端子时，保持打线工具垂直于 IDC 线槽方向。

●●●► 超五类 4 对屏蔽双绞线

应用:

- 支持语音
- 支持 ISDN
- 快速以太网 (IEEE 802.3)
- 100Base-T 协议(IEEE 802.3 u)
- 支持 1000Base-T 协议
- 最大限度的提高线缆的传输速率与带宽
- 支持 550MHz 视频带宽
- 155/622Mbps 异步传输模式(ATM)

- 100Vg-AnyLAN(IEEE 802.12)
- 令牌网(IEEE 802.5)

符合标准:

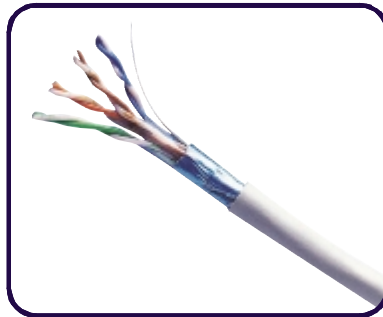
- UL、ETL
- TIA/EIA 568 B.2
- ISO/IEC 11801
- EN 50173

规格:

- 通过 UL、ETL 认证 TIA/EIA 568 B.2 超五类标准
- 符合 UL CM 等级
- 整体铝箔屏蔽层
- 绝缘材质: 高密度和高阻燃聚乙烯 (HDPE,FRPE)
- 线规:24AWG
- 外径:6.0±0.2mm
- 最大承受拉力:11.4kg
- 重量:13.5kg/305m
- 支持带宽:155MHz
- 传输性能测试超过超五类标准
- 运行温度:-30℃至 60℃
- 存储温度:-40℃至 70℃

电气特性:

- 特性阻抗:100±15Ω
- 最大电阻不平衡(20℃):2.5%
- 最大相对电容:5.6nf/100m
- 最大直流阻抗:9.38Ω/100m
- 最大不平衡直流阻抗:5%
- 最大电容对地不平衡:330pf/100m



产品型号	描述	护套材质	颜色	包装
1103-03001	超五类 4 对屏蔽双绞线	PVC	灰	305 米/箱
1105-03001	超五类 4 对双屏蔽双绞线(内含编织铜网)	PVC	灰	305 米/轴

→ 需低烟无卤产品请与我们联系

超五类屏蔽双绞线性能标准参数

测量功率 MHz	最大衰减		近端串扰		综合近端串扰		等效远端串扰		综合等效远端串扰		回波损耗	
	标准	检测	标准	检测	标准	检测	标准	检测	标准	检测	标准	检测
1	2.00	1.92	65.30	87.11	62.30	80.98	63.80	86.80	60.80	83.05	20.00	29.29
4	4.10	3.59	56.30	78.54	53.30	70.56	51.76	71.31	48.76	63.19	23.01	34.77
8	5.80	5.20	51.80	77.42	48.80	68.92	45.70	64.50	42.70	54.10	24.50	33.72
10	6.50	5.95	50.30	76.51	47.30	67.40	43.80	62.69	40.80	52.71	25.00	32.79
16	8.25	7.19	47.24	60.60	44.24	58.87	39.72	59.13	36.72	47.48	25.00	38.67
20	9.27	8.06	45.78	63.54	42.78	58.28	37.78	52.89	34.78	46.50	25.00	34.01
25	10.40	9.30	44.30	62.70	41.30	55.40	35.80	49.30	32.80	46.20	24.30	34.20
31.25	11.72	10.15	42.88	62.08	39.88	54.37	33.90	47.08	30.90	46.00	23.64	34.76
62.5	16.99	14.49	38.36	54.92	35.36	49.43	27.88	59.23	24.88	46.52	21.54	32.43
100	21.97	19.78	35.30	52.18	32.30	47.46	23.80	48.48	20.80	36.38	20.11	32.09

(测试值仅供参考)

...► 超五类 RJ45 屏蔽跳线

- 符合 TIA/EIA 586 B.2 标准
- 通过 ETL 认证 TIA/EIA 568 B.2 超五类标准
- 符合 UL CM 等级
- 每芯为 32AWG 7 股铜芯线组成, 提供最大弹性
- 全屏蔽设计, 有效阻止电磁波干扰
- 铝箔屏蔽层配有金属导线拉丝
- 两端 RJ45 插头, 针脚采用 100 μ "镀镍, 50 μ "镀金
- 耐插拔次 \geq 750 次
- RJ45 线位采用: T568B
- 外套颜色: 灰

产品型号	描述	长度(M)	颜色
1201-03033	超五类 RJ45 屏蔽跳线	1	灰
1201-03034	超五类 RJ45 屏蔽跳线	2	灰
1201-03035	超五类 RJ45 屏蔽跳线	3	灰
1201-03036	超五类 RJ45 屏蔽跳线	5	灰



→ 需要其它长度与线位设计请与我们联系

...► 超五类屏蔽 RJ45 头

- 超过 TIA/EIA 568 B.2 的超五类标准
- 符合 FCC 的标准
- 高耐压防火塑料, 符合 UL 94V-0 标准
- 端子聚碳酸酯
- 引线与水晶体间可承受的弯曲力度较强
- NEXT 值超过超五类线缆标准
- 适用 22-26AWG 规格的单股线与多股线
- 针脚采用 100 μ "镀镍, 50 μ "镀金
- 耐插拔次数 \geq 750 次

产品型号	描述	包装
1501-88007	超五类屏蔽 RJ45 头	100 个/盒



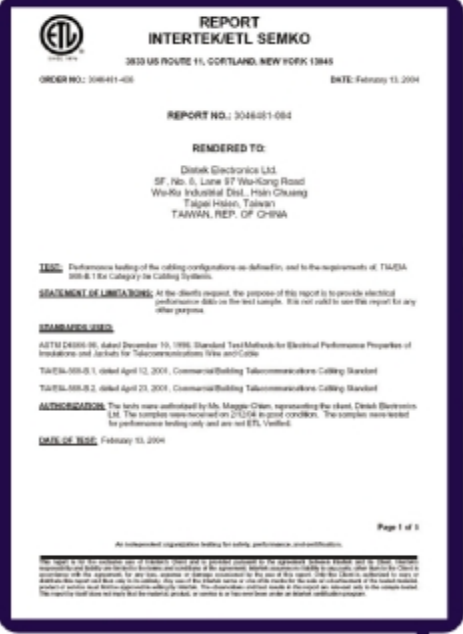
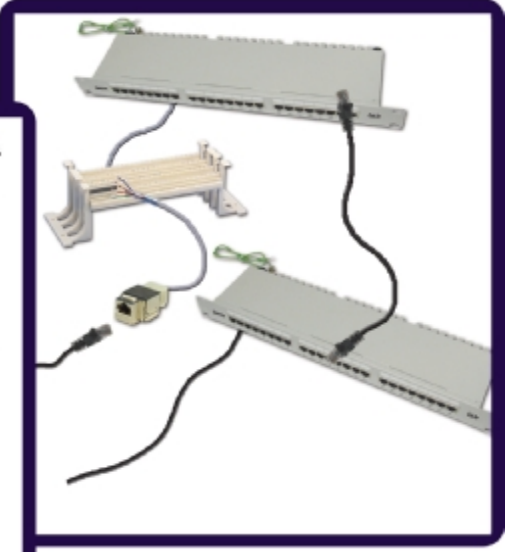
超五类屏蔽配线架

- 高性能,符合 TIA/EIA 568 B.2 规定的 Cat.5E 通信链路标准
 - 金属外壳 100%全屏蔽设计,有效阻止电磁波干扰
 - 屏蔽外壳:黄铜合金,采用 100 μ m镀镍
 - 快接式端子设计,适用 22-26AWG 单芯线与多股线
 - 塑胶耐压结构符合 UL 94V-0 定额
 - 压接方式适用 T568A 和 T568B 端接线序
 - 针脚采用 100 μ m镀镍,50 μ m镀金
 - IDC 打接寿命 \geq 200 次,耐拔插次数 \geq 750 次
 - 插孔最小可保持力:14kg
- 板材采用 16G 冷轧钢板(SPCC-SD)
 - 尺寸: 483mm(W) \times 44.5mm(H) \times 136.30mm(D)
- 电气特性:**
- 耐压电压:60Hz,1000V,一分钟
 - 绝缘电阻:10M Ω
 - 最大触点阻抗:20m Ω
 - 额定电流(20 $^{\circ}$ C):1.5A
 - 运行温度:-30 $^{\circ}$ C至 60 $^{\circ}$ C
 - 存储温度:-40 $^{\circ}$ C至 70 $^{\circ}$ C

产品型号	描述
1402-03012	超五类 24 口屏蔽配线架



超五类屏蔽配线架信道性能检测——ETL

超五类屏蔽模块

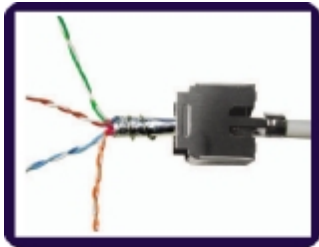
- 通过 UL 认证 TIA/EIA 568 B.2 超五类标准
- 超过 TIA/EIA 568 B.2 超五类标准
- 高耐压防火塑料,符合 UL 94V-0 标准
- 金属外壳 100%全屏蔽设计,有效阻止电磁波干扰
- 屏蔽外壳:黄铜合金,100μ"镀镍
- 适用 22-26AWG 规格的单股线与多股线
- 针脚采用 100μ"镀镍,50μ"镀金
- IDC 打接寿命≥200 次,耐插拔次数≥750 次

电气特性:

- 额定电流(20°C):1.5A
- 绝缘电阻:最小 500MΩ
- 接触电阻:最大 20mΩ
- 直流电阻:最大 300mΩ
- 插孔最小保持力:14kg
- 运行温度:-30°C至 60°C
- 存储温度:-40°C至 70°C

产品型号	描述	包装	
1305-03008	超五类屏蔽模块 (90 度)	50 个/袋	
1305-03024	超五类屏蔽模块 (180 度)	50 个/袋	

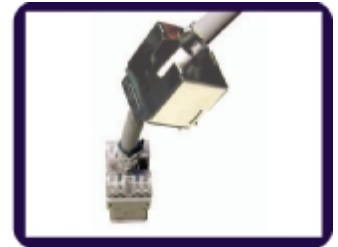
屏蔽信息模块安装方式:



第一步:
先将屏蔽外壳正确穿在线缆上。



第二步:
按线位标识将线芯端接在模块 IDC 端子内。



第三步:
端接完线芯后加盖防尘盖。



第五步:
使用绑带将金属导线与屏蔽外壳固定。



第四步:
将屏蔽外壳卡接在模块上。