

●●●▶ 六类 4 对双绞线

应用:

- 快速以太网 (IEEE 802.3)
- 最大限度的提高线缆的传输速率与带宽
- 支持 550MHz 视频带宽
- 155/622Mbps 1.2/2.4Gbps 异步传输模式(ATM)
- 100base-T 以太网(IEEE 802.3 u)
- 1000base-T 以太网
- 100Vg-AnyLAN(IEEE 802.12)
- 令牌网(IEEE 802.5)

符合标准:

- UL ETL
- TIA/EIA 568 B.2-1
- ISO/IEC 11801
- EN 50173

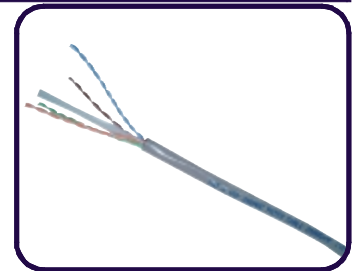
电气特性:

- 特性阻抗:100±15Ω
- 最大相对电容:5.6 nf/100m
- 最大直流阻抗:9.38Ω/100m
- 最大等效电容 (每对): 330pf/100m

规格:

- 通过 UL、ETL ANSI/TIA/EIA 568 B.2-1 标准
- 符合 UL CM 等级
- 绝缘材质:高密度聚乙烯(HDPE)
- 超过 TIA/EIA 568 B.2-1 的六类标准
- 线规:23AWG
- 线径:6.5mm±0.3mm
- 最大承受拉力:约 11.4kg
- 重量:14kg/305m(不含托架)
- 支持带宽:250MHz
- 中心为十字芯设计
- 运行温度:-30°C至 60°C
- 存储温度:-40°C至 75°C

产品型号	描述	护套材质	颜色	包装
1101-04001	六类 4 对双绞线	PVC	灰色	305 米/箱
1101-04009	六类 4 对双绞线	LSOH	橙色	305 米/轴



→ 需其他颜色产品请与我们联系

六类非屏蔽双绞线性能标准参数

测量功率 MHz	最大衰减 dB/100m		近端串扰 dB/100m		综合近端串扰 dB/100m		等效远端串扰 dB/100m		综合等效远端串扰 dB/100m		回波损耗 dB/100m	
	标准	检测	标准	检测	标准	检测	标准	检测	标准	检测	标准	检测
1.0	2.02	1.75	74.30	89.34	72.30	86.94	67.80	80.50	64.80	74.52	20.00	27.30
4.0	3.80	3.52	65.27	79.52	63.27	76.09	55.76	74.00	52.76	58.30	23.01	36.55
8.0	5.30	4.93	60.80	75.56	58.80	73.34	49.70	66.30	46.70	55.20	24.50	38.60
10.0	5.95	5.76	59.30	74.37	57.30	72.51	47.80	60.53	44.80	53.20	25.00	40.10
16.0	7.55	7.33	56.24	73.51	54.24	71.53	43.70	59.60	40.72	48.60	25.00	41.50
20.0	8.47	8.26	54.78	72.86	52.78	69.72	41.78	54.68	38.78	45.70	25.00	38.50
25.0	9.50	6.29	53.30	71.33	51.30	67.99	39.80	55.90	36.80	43.70	24.32	38.30
31.25	10.67	10.35	51.88	70.94	49.90	66.22	37.90	56.15	34.90	41.00	23.64	39.50
62.5	15.38	14.91	47.36	67.92	45.36	58.67	31.88	48.27	28.88	38.20	21.54	38.08
100	19.80	19.20	44.30	64.49	42.30	57.13	27.80	36.93	24.80	35.50	20.11	32.09
200	28.98	27.41	39.78	63.76	37.78	55.83	21.78	35.85	18.78	26.70	18.00	29.41
250	32.85	31.08	38.33	61.46	36.33	53.66	19.84	36.51	16.84	25.50	17.32	26.30

(检测值仅供参考)

六类 RJ45 跳线

应用:

- 快速以太网 (IEEE 802.3)
- 最大限度的提高线缆的传输速率与带宽
- 支持 550MHz 视频带宽
- 155/622Mbps 1.2/2.4Gbps 异步传输模式 (ATM)
- 100base-T 以太网 (IEEE 802.3 u)
- 1000base-T 以太网
- 100Vg-AnyLAN (IEEE 802.12)
- 令牌网 (IEEE 802.5)

规格:

- 通过 ETL 认证, 超过 TIA/EIA 568 B.2-1 六类标准
- 符合 UL CM 等级
- PVC 充塑模具成型, 防止线头脱落及镀金氧化
- 每芯为 32AWG 7 股铜芯线组成, 提供最大弹性
- 接头层次为高低触点, 线体中心为十字芯架
- 两端 RJ45 头, 针脚采用 100μ"镀镍, 50μ"镀金
- 耐插拔次数 ≥ 750 次
- RJ45 线位采用: T568B

符合标准:

- ETL UL 认证
- TIA / EIA 568 B.2-1
- ISO / IEC 1801
- EN 50173



产品型号	描述	长度	颜色
1201-04001	六类 RJ45 跳线	1m	灰色
1201-04001-*	六类 RJ45 跳线	1m	彩色
1201-04002	六类 RJ45 跳线	2m	灰色
1201-04002-*	六类 RJ45 跳线	2m	彩色
1201-04003	六类 RJ45 跳线	3m	灰色
1201-04003-*	六类 RJ45 跳线	3m	彩色
1201-04005	六类 RJ45 跳线	5m	灰色
1201-04005-*	六类 RJ45 跳线	5m	彩色



→ 需要其它长度与线位设计请与我们联系

六类 RJ45 头

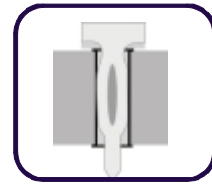
- 符合 TIA/EIA 568 B.2-1 六类标准
- 三插式针脚并配有固定线芯架
- 配有护套(黑色)
- 针脚采用 100μ"镀镍, 50μ"镀金
- 耐插拔次数: ≥ 750 次
- 运行温度: -30°C 至 60°C
- 储存温度: -40°C 至 70°C

产品型号	描述	包装
1501-88028	六类 RJ45 头 (三叉)	50 个/盒



六类配线架

- 通过 UL 认证 TIA/EIA 568 B.2-1 六类标准
- 每六孔信息模组采用后盖板设计, 保护配线架内部在施工时不易损伤
- 背面可上理线支架固定线缆, 便于管理
- 快接式端子设计, 适用 22-26AWG 规格的单股线与多股线
- 端口采用高低触点设计与无焊点压接技术
- 针脚采用 100μ"镀镍, 50μ"镀金
- 压接方式适用 T568A 和 T568B 端接线序
- 插孔最小可保持力: 14kg
- 可安装电缆管理支架
- 运行温度: -30°C 至 60°C
- 存储温度: -40°C 至 75°C
- 尺寸: 24 口: 483mm(W) × 44.5mm(H) × 33.4mm(D)
48 口: 483mm(W) × 89mm(H) × 33.4mm(D)



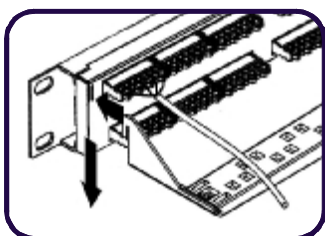
增大 IDC 端子间隔可以改善串音性能

双层高低触点设计可以增强传输性能

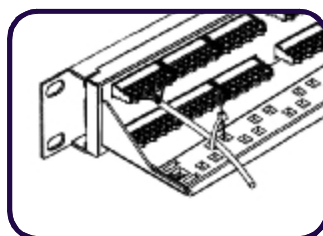
无焊点压接可适用于高频传输环境

产品型号	描述	
1402-04011	六类 24 口配线架(彩色)	
1402-04010	六类 24 口配线架	
1402-04013	六类 48 口配线架	
1499-00005	背板电缆管理支架(需单独采购)	

线缆安装方法:



第一步:
将 8 芯线色彩编码端接配线架每组相对应的 IDC 线槽中。重复以上步骤, 直到所有线缆端接完毕。将理线架两端按照图示卡入配线架。



第二步:
将安装好的线缆束于线缆管理器上, 注意不要绷的太紧, 以免损害线缆。

六类 信息模块

- 通过 UL 认证符合 TIA/EIA 568 B.2-1 六类标准
- 超过 TIA/EIA 568 B.2-1 六类标准
- 高耐压防火塑料,符合 UL 94V-0 标准
- 适用于 22-26AWG 规格的单股线与多股线
- 90 度或 180 度方向进入和端接
- 端接后加盖防尘盖
- 针脚采用 100μ"镀镍,50μ"镀金
- 承受拉力 ≤ 30 磅,耐插拔次数 ≥ 750 次
- T568A 和 T568B 通用标签
- 支持带宽 250MHz
- 直流电阻 ≤ 0.1Ω
- 运行温度: -30°C 至 60°C
- 存储温度: -40°C 至 70°C
- 尺寸: 18.8mm (W) × 31.6mm (H) × 22.34mm (D)

电气特性:

- 额定电流(20°C): 1.5A
- 最小绝缘电阻: 500MΩ
- 最大接触电阻: 20mΩ



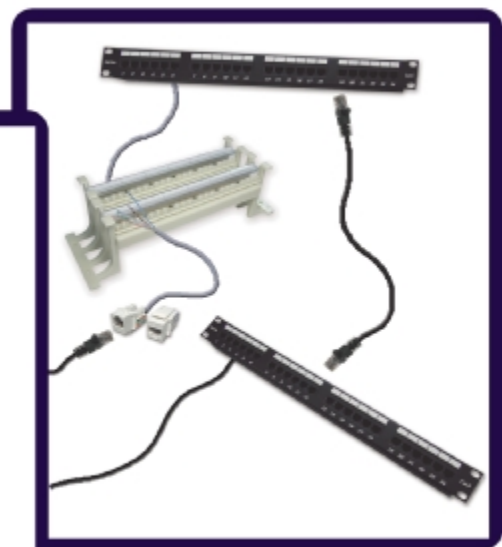
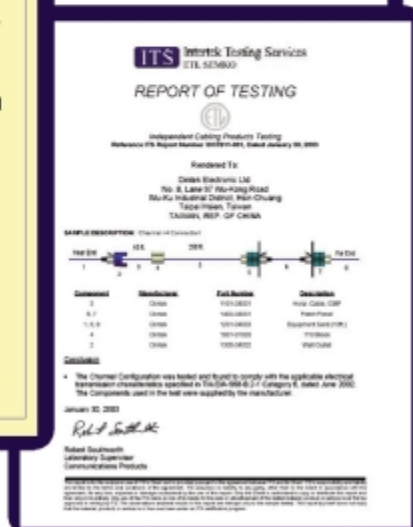
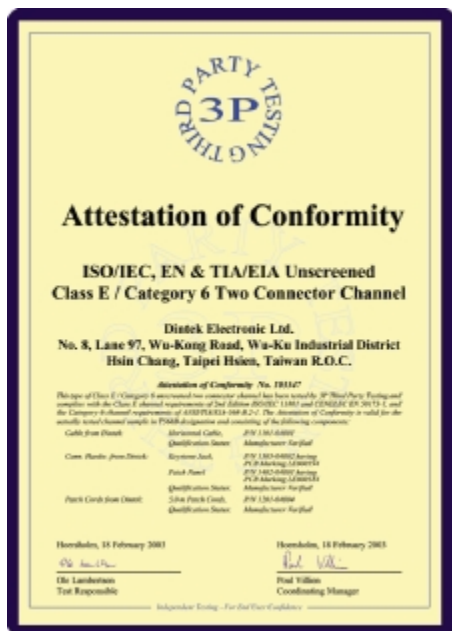
IDC 连接端子脚位间距增大,可改善串音性能



压接无焊点技术,可用于高频传输环境

产品型号	描述	颜色	包装
1305-04012	六类信息模块(90 度)	白色	100 个/盒
1305-04013	六类信息模块(180 度)	白色	100 个/盒

六类非屏蔽信道性能检测 ETL & 3P



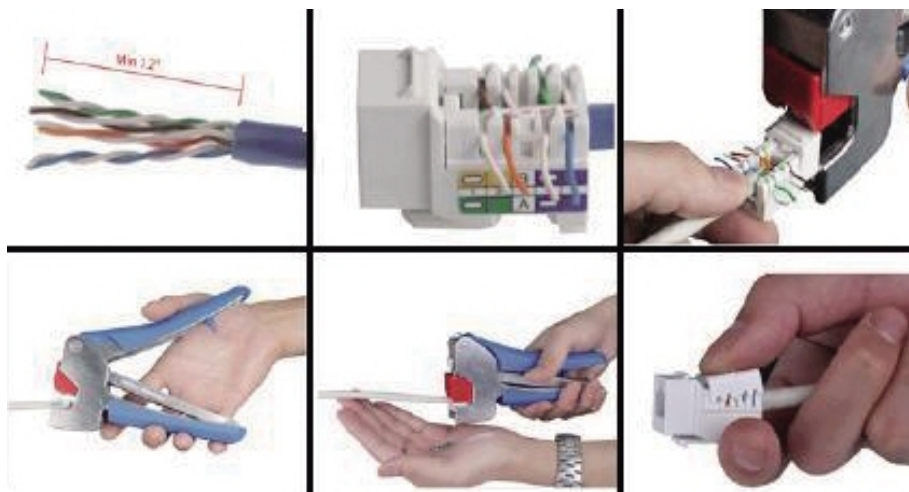
...► 六类 E 型信息模块

- 通过 UL 认证
- 超过 TIA/EIA 568 B.2-1 六类标准
- 高耐压防火塑料，符合 UL94V-0 标准
- 使用 E-信息模块及配套工具能更好的提高打接线速度
- 具有 110 和 E-Tool 有两种型号的 IDC 端接
- 适用 22-26 AWG 规格的单股线与多股线
- 针脚采用：100μ" 镀镍，50μ" 镀金
- 耐插拔次数：≥750 次
- 最大承受拉力：50N (60Sec)
- 额定电流：1.5 A
- 绝缘电阻：最小 500MΩ
- 最大触点电阻：20 mΩ
- 直流电阻：≤0.1Ω
- 支持带宽：250MHz

...► E-Tool

- 一次性完成打、压、接线
- 节约时间，提高效率
- 使用材料：PC 和铝合金

产品型号	描述	包装
1305-04017	六类 E 型信息模块	400
6103-01005	E-Tool	1



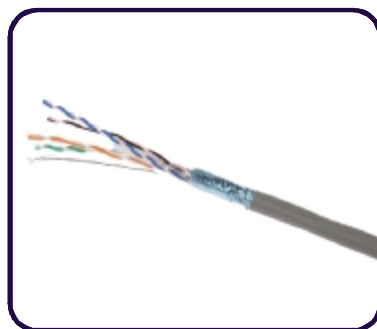
...► 六类 4 对屏蔽双绞线(F/UTP)

应用:

- 快速以太网(IEEE 802.3)
- 100base-T 以太网(IEEE 802.3 u)
- 1000base-T 以太网
- 最大限度的提高线缆的传输速率与带宽

规格:

- 符合 UL CM 等级
- 整体铝箔屏蔽层
- 外皮直径:7.2±0.2mm
- 线规:23AWG
- 支持带宽:250MHz
- 传输性能测试超过六类标准
- 运行温度:-30°C至 60°C
- 存储温度:-40°C至 70°C



符合标准:

- UL、ETL
- TIA/EIA 568 B.2-1
- ISO/IEC 11801
- EN 50173

电气特性:

- 特性阻抗:100±15Ω
- 最大直流阻抗(20°C):7.3Ω/100m
- 额定电压:30V

产品型号	描述	护套材质	颜色	包装
1103-04001	六类 4 对屏蔽双绞线(F/UTP)	PVC	灰色	305 米轴

六类屏蔽双绞线性能标准参数

测量功率 MHz	最大衰减 dB/100m	近端串扰 dB/100m	综合近端串扰 dB/100m	等效远端串扰 dB/100m	综合等效远端串扰 dB/100m	回波损耗 dB/100m
	标准	标准	标准	标准	标准	标准
1	2.02	74.3	72.3	67.8	64.8	20.0
4	3.78	65.3	63.3	55.8	52.8	23.0
8	5.3	60.8	58.8	49.7	46.7	24.5
10	6.0	59.3	57.3	47.8	44.8	25.0
16	7.6	56.2	54.3	43.7	40.7	25.0
20	8.5	54.8	52.8	41.8	38.8	25.0
25	9.5	53.3	51.3	39.8	36.8	24.3
31	10.7	51.9	49.9	37.9	34.9	23.6
62.5	15.4	47.4	45.4	31.8	28.9	21.5
100	19.8	44.3	42.3	27.8	24.8	20.1
200	29.0	39.8	37.8	21.8	18.8	18.0
250	32.8	38.3	36.3	19.8	16.8	17.3

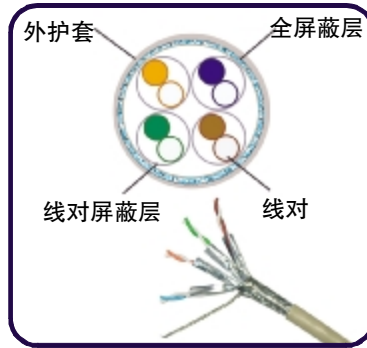
●●●▶ 六类 4 对全屏蔽双绞线(S/FTP)

应用:

- 快速以太网 (IEEE 802.3)
- 最大限度的提高线缆的传输速率与带宽
- 支持 550MHz 视频带宽
- 155/622Mbps 1.2/2.4Gbps 异步传输模式(ATM)
- 100base-T 以太网(IEEE 802.3 u)
- 1000base-T 以太网
- 100Vg-AnyLAN(IEEE 802.12)
- 令牌网(IEEE 802.5)

规格:

- 通过 UL、ETL 认证
- 符合 CM 阻燃等级
- 每对铝箔屏蔽层
- 整体镀锡铜线编织网屏蔽层
- 外皮直径:7.4±0.3mm
- 线规:23AWG
- 支持带宽:250MHz
- 传输性能测试超过六类标准
- 运行温度:-30°C至 60°C
- 存储温度:-40°C至 70°C
- 线缆外被有 PVC 和 LSOH 两种均符合 CM 阻燃等级



符合标准:

- TIA/EIA 568 B.2-1,
- UL

电气特性:

- 特性阻抗:100±15Ω
- 最大直流阻抗(20°C):6.8Ω/100m
- 额定电压:30V

产品型号	描述	护套材质	颜色	包装
1107-04001	六类 4 对全屏蔽双绞线(S/FTP)	PVC	灰色	305 米轴

六类 4 对全屏蔽双绞线性能标准参数

测量功率 MHz	最大衰减 dB/100m	近端串扰 dB/100m	综合近端串扰 dB/100m	等效远端串扰 dB/100m	综合等效远端串扰 dB/100m	回波损耗 dB/100m
1	2.0	74.3	72.3	67.8	64.8	20.0
4	3.8	65.3	63.3	55.7	52.7	23.0
1	2.0	74.3	72.3	67.8	64.8	20.0
8	5.3	60.8	58.8	49.7	46.7	24.5
10	6.0	59.3	57.3	47.8	44.8	25.0
16	7.6	56.3	54.3	43.7	40.7	25.0
20	8.5	54.8	52.8	41.7	38.7	25.0
25	9.5	53.4	51.4	39.8	36.8	24.3
31.25	10.7	51.9	49.9	37.9	34.9	23.6
100	19.9	44.3	42.3	27.8	24.8	20.1
200	28.98	39.8	37.8	21.7	18.7	18.0
250	32.85	38.4	36.4	19.8	16.8	17.3

六类 RJ45 全屏蔽跳线

应用:

- 快速以太网 (IEEE 802.3)
- 最大限度的提高线缆的传输速率与带宽
- 支持 550MHz 视频带宽
- 155/622Mbps 1.2/2.4Gbps 异步传输模式(ATM)

- 100base-T 以太网 (IEEE 802.3 u)
- 1000base-T 以太网
- 100Vg-AnyLAN (IEEE 802.12)
- 令牌网 (IEEE 802.5)

规格:

- 采用标准单根七股 32 AWG 铜芯导线
- 绝缘材质: 高密度聚乙烯 (HDPE)
- 每对铝箔屏蔽层
- 整体镀锡铜线编织网
- 护套: 符合 UL CM 等级
- 完全符合 TIA / EIA 568 B.2-1 标准
- 接头层次为高低触点
- 两端 RJ45 头, 针脚采用 100μ"镀镍, 50μ"镀金
- 耐插拔次数 ≥ 750 次
- RJ45 线位采用: T568B
- 线缆直径: 5.7±0.2mm
- 绝缘层直径: 0.225±0.05mm

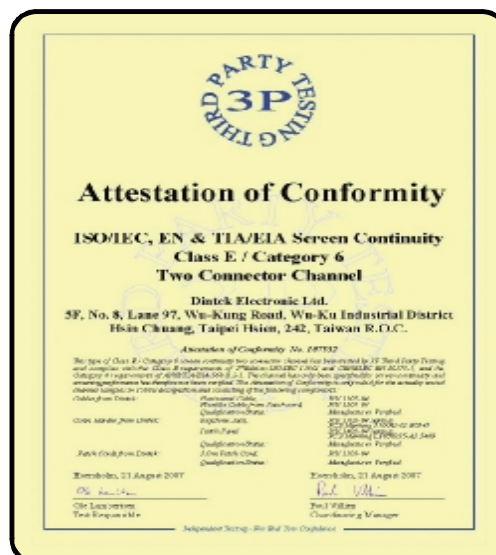


符合标准:

- UL
- TIA/EIA 568 B.2-1
- ISO/IEC 11801

产品型号	描述	长度	颜色
1201-04022	六类 RJ45 全屏蔽跳线	1m	灰色
1201-04023	六类 RJ45 全屏蔽跳线	2m	灰色
1201-04024	六类 RJ45 全屏蔽跳线	3m	灰色
1201-04025	六类 RJ45 全屏蔽跳线	5m	灰色

→ 需要其它长度与线位设计请与联系



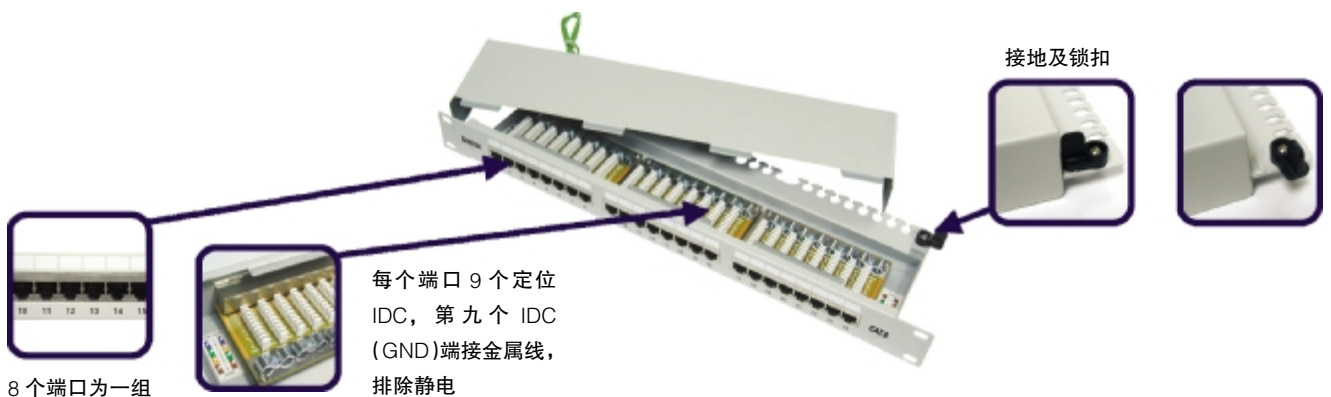
六类全屏蔽配线架

- 高性能,符合 TIA/EIA 568 B.2-1 规定的 Cat.6 通信链路标准
- 屏蔽外壳:黄铜合金,采用 100μ"镀镍
- 金属外壳 100%全屏蔽设计,有效阻止电磁波干扰
- 高耐压防火塑料,符合 UL 94V-0 标准
- 22-26 AWG 规格的单股线
- 快接式端子设计,适用 22-26AWG
- 针脚采用 100μ"镀镍,50μ"镀金
- IDC 打接寿命≥200 次,耐插拔次数≥750 次
- 插孔最小保持力:13.6kg
- 板材采用 16G 冷轧钢板(SGCC-SD)
- 运行温度:-30°C至 60°C
- 存储温度:-40°C至 70°C
- 尺寸: 483mm(W)×44.5mm(H)×136.3mm(D)

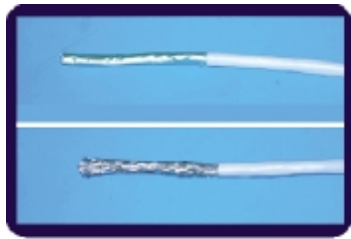
电气特性

- 耐压电压:60Hz,1000V,一分钟
- 绝缘电阻:10MΩ
- 最大触点阻抗:20mΩ
- 额定电流(20°C):1.5A

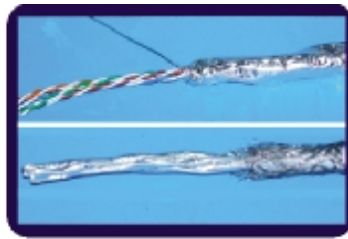
产品型号	描述
1402-04004	六类 24 口全屏蔽配线架



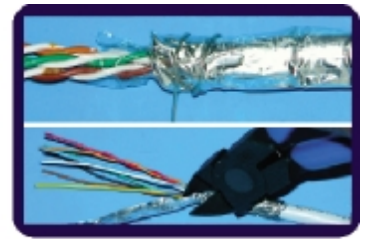
...► 六类全屏蔽配线架施工演示图



第一步：
将屏蔽线缆外皮剥去约 7.7 厘米，
露出铝箔层(单屏蔽)或金属网(双屏蔽)。



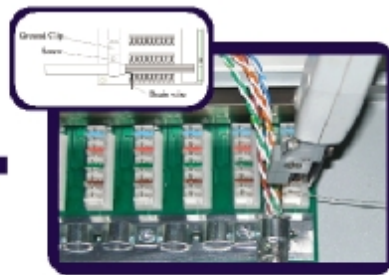
第二步：
对于单屏蔽线缆：
将铝箔层后折，包于线缆外皮上。
露出线对和金属丝。
对于双屏蔽线缆：
将金属网后折，包于线缆外皮上。露出铝箔层。



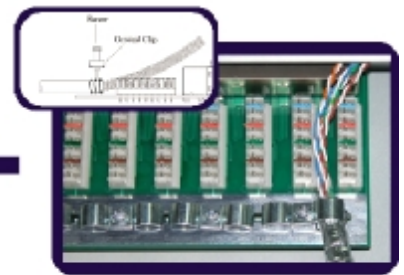
第三步：
对于单屏蔽线缆：
将金属丝按图示环绕在金属箔上，
金属丝余留长度不少于 1.3 厘米。
对于双屏蔽线缆：
将每对线铝箔层剥开并剪掉。



第六步：
将线缆捆扎固定于配线架上。



第五步：
如图所示，将接地金属丝端接在
IDC 第九个夹槽中（该插槽没有颜色
代码标识）。



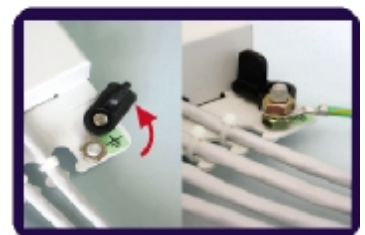
第四步：
将线缆插入于金属夹片中。



第七步：
锁紧夹片，确保夹片与金属网
完全接触。



第八步：
按颜色代码将线缆端接置 IDC 中。
为达到更好的端接效果，请使用打
线工具打线



第九步：
把线缆全部端接完毕后，安装上盖
并将两端扣锁住，安装地线。

六类屏蔽信息模块

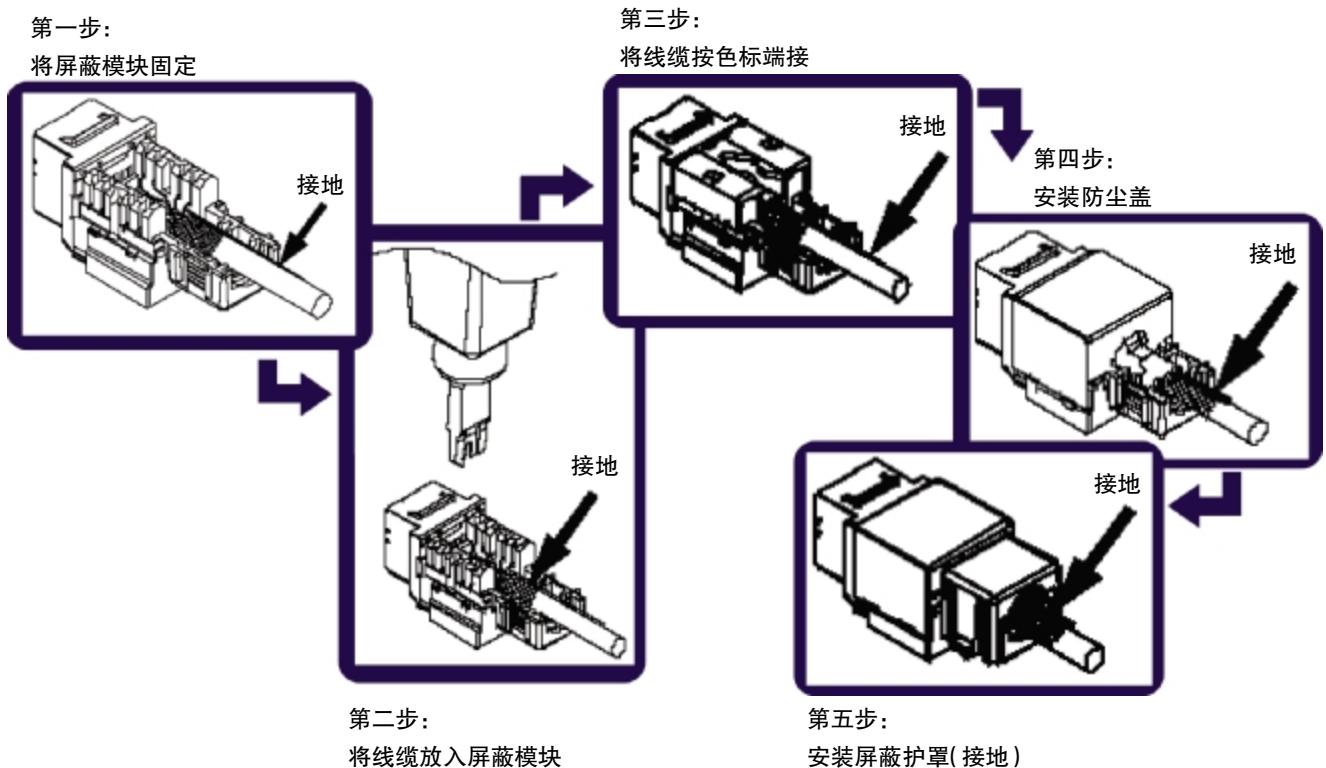
- 符合 TIA/EIA 568 B.2-1 六类链路标准
- 金属外壳 100%全屏蔽设计,有效阻止电磁波干扰
- 高耐压防火塑料,符合 UL 94V-0 标准
- 材料:磷青铜合金
- 适用 22-26AWG 规格的单股线与多股线
- 屏蔽外壳:黄铜合金,100 μ"镀镍
- 针脚采用 100μ"镀镍,50μ"镀金
- IDC 打接寿命≥200 次,耐插拔次数≥750 次
- 90 度或 180 度方向进入和端接
- 插孔最小可保持力:13.6kg
- 运行温度:-30℃至 60℃
- 存储温度:-40℃至 70℃

电气特性

- 额定电流(20℃):1.5A
- 瞬间耐压值:60Hz,1000V,一分钟
- 最大触点阻抗:20mΩ

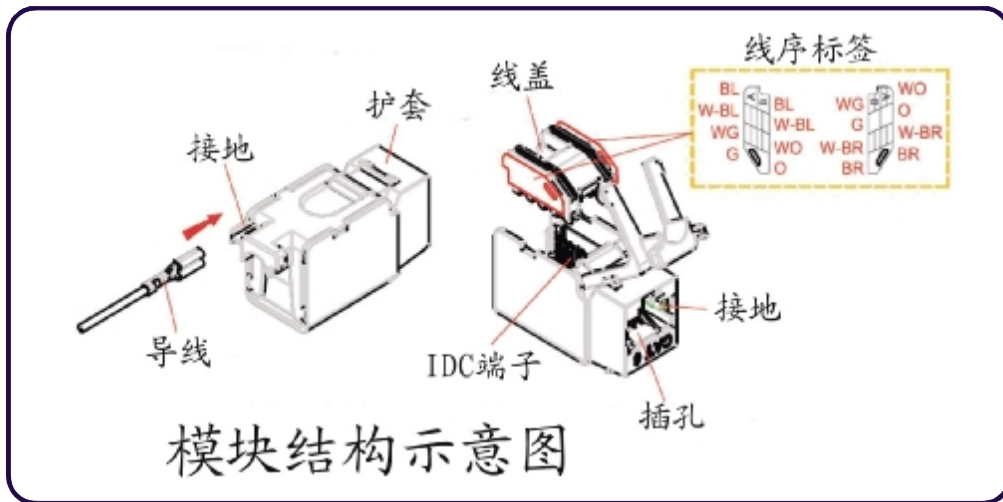
产品型号	描述	包装	
1305-04006	六类全屏蔽模块(90 度)	100 个/盒	
1305-04007	六类全屏蔽模块(180 度)	100 个/盒	

六类屏蔽模块施工演示图



六类屏蔽免工具信息模块

- 通过 UL 认证
- ANSI/TIA/ EIA 568 B.2-1 六类标准
- ISO/IEC 11801
- EN 50173
- FCC 68
- 线规: 22-24 AWG
- 外壳材料: 锌合金
- 针脚材料: 磷青铜合金
- 支持带宽: 250MHz
- 针脚采用 100μ" 镀镍, 50μ" 镀金.
- IDC 材料: 磷青铜合金
- IDC 采用 100μ" 锡合金
- 耐插拔次数: ≥750 次
- 最大承受拉力: 50N (60Sec)
- 额定电流: 1.5 A
- 绝缘电阻: 最小 500MΩ.
- 最大触点电阻: 20 mΩ.
- 直流电阻: ≤0.1Ω.



产品型号	描述	包装	
1305-04016	六类屏蔽免工具信息模块	100 个/盒	

目录

七类系统

超六类系统

六类系统

超五类系统

大对数线缆

面板

线缆管理系统

光纤布线系统

工具

机柜

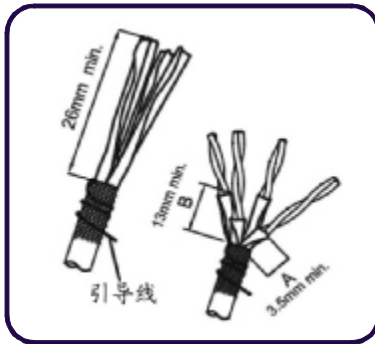
工业级布线系统

标准

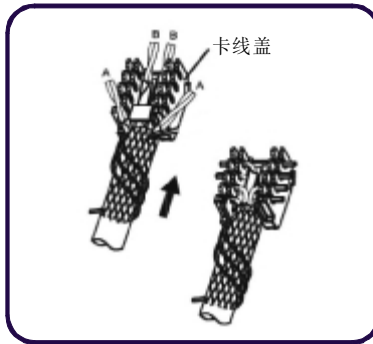
配线方案

...▶ 六类布线系统

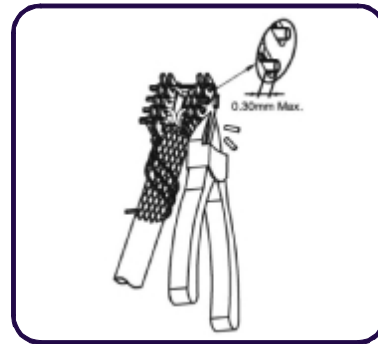
免工具模块施工演示图



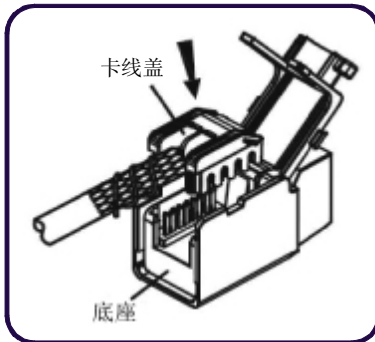
步骤一：
将线缆及线对分别剥去屏蔽层，露出如图中 A 和 B 标示的长度。



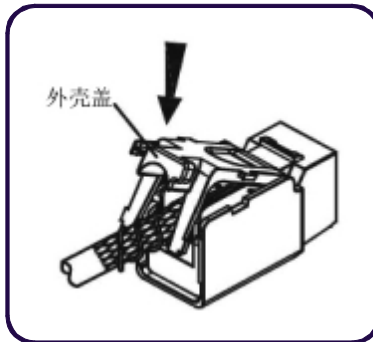
步骤二：
把线对按线标卡入卡线盖。



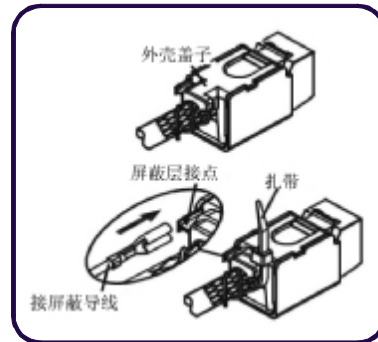
步骤三：
剪去多余的线头，只露出不超出 0.3mm 的长度



步骤四：
将插入线缆的压线盖放到模块中，使线压入 IDC 端子中。

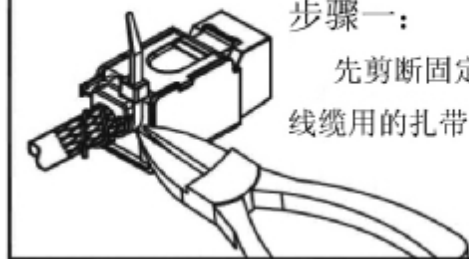


步骤五：
盖上模块的外盖，使之压紧。



步骤六：
把屏蔽导线用扎线扎紧。

拆除施工演示图



步骤一：
先剪断固定线缆用的扎带

步骤二：
如图，用一字螺丝刀轻轻敲起模块中的卡子。

