

室内光缆

光缆参数:

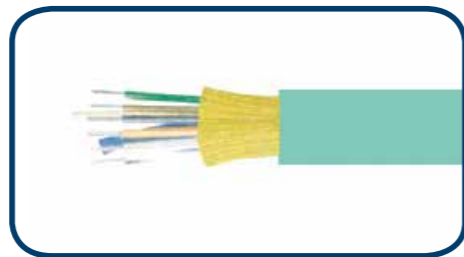
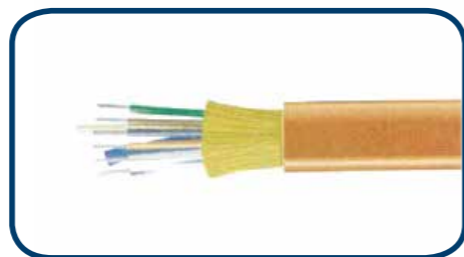
- 符合UL OFNR阻燃等级
- 符合GR-409-CORE
- IEC 794
- 标准的4芯、6芯、8芯、12芯
- Tight buffer 设计线缆柔软度极佳
- 满足ATM.FDDI光链路性能要求
- 橙色外被采用阻燃材料
- 使用温度：-20℃至+75℃

芯数	重量	外径	(长期/短期)张力	静态弯曲半径	动态弯曲半径
4	19 kg/km	5.0	200/600N	10D	20D
6	23 kg/km	5.2	200/600N	10D	20D
8	26 kg/km	5.5	200/600N	10D	20D
12	36.5kg/km	6.5	200/600N	10D	20D

光缆参数:

项目	单模9/125 (1310/1550nm)	多模50/125 (850/1300nm)	多模62.5/125 (850/1300nm)
最大衰减(db/km)	0.7/0.7	3.5/2.0	3.5/1.0
最小带宽(Mhz/km)	-/-	200/500	160/300

产品型号	描述
50/125μm	
2101-02004	4芯室内多模光缆
2101-02006	6芯室内多模光缆
2101-02008	8芯室内多模光缆
2101-02012	12芯室内多模光缆
62.5/125μm	
2101-03004	4芯室内多模光缆
2101-03006	6芯室内多模光缆
2101-03008	8芯室内多模光缆
2101-03012	12芯室内多模光缆
9/125μm	
2101-01004	4芯室内单模光缆
2101-01006	6芯室内单模光缆
2101-01008	8芯室内单模光缆
2101-01012	12芯室内单模光缆
OM3	
2101-040**	室内万兆多模光缆



→ 需其它光缆规格产品请与我们联系 **表示芯数

室外金属铠装光缆

产品描述:

- 金属加强构件，中心束管填充式，夹带钢丝的钢—聚乙烯粘接护套，通信用室外光缆。

应用:

- 适用于核心网、局域网、接入网
- 用室外光缆、架空、管道敷设

适用环境:

- 使用温度：-20℃至+60℃

特点:

- 光缆主要机械性能和环境性能符合YD/T769-2010标准
- 单模光纤符合ITU-G652标准和IEC最新要求。
- 中芯束管设计
- 纵包皱纹钢带防止纵向渗水
- 有利于弯曲
- 重量轻适于施工操作
- 平行钢丝具有抗张力作用，机械性能好
- 光纤外被着色易于辨识
- 标准4芯、6芯、8芯、12芯
- 外被采用聚乙烯材料

芯数	重量	外径	(长期/短期)张力	静态弯曲半径	动态弯曲半径
4-12	85kg/km	8.5±0.4mm	600/1500N	10*外径	20*外径

传输参数:

项目	单模9/125 (1310/1550nm)	多模50/125 (850/1300nm)	多模62.5/125 (850/1300nm)
最大衰减(db/km)	0.36/0.23	3.0/1.0	3.5/1.0
最小带宽(Mhz/km)	-/-	200/500	160/300

产品型号	描述
50/125 μm	
2103-02004	4芯室外多模金属铠装光缆
2103-02006	6芯室外多模金属铠装光缆
2103-02008	8芯室外多模金属铠装光缆
2103-02012	12芯室外多模金属铠装光缆
62.5/125μm	
2103-03004	4芯室外多模金属铠装光缆
2103-03006	6芯室外多模金属铠装光缆
2103-03008	8芯室外多模金属铠装光缆
2103-03012	12芯室外多模金属铠装光缆
9/125μm	
2103-01004	4芯室外单模金属铠装光缆
2103-01006	6芯室外单模金属铠装光缆
2103-01008	8芯室外单模金属铠装光缆
2103-01012	12芯室外单模金属铠装光缆
OM3	
2103-040**	室外万兆多模金属铠装光缆



→ 需其它光缆规格产品请与我们联系 **表示芯数

...▶ 室外钢丝金属铠装光缆

特征:

- 符合IEC 793,TIA/EIA-492标准
- 光缆主要机械性能和环境性能符合YD/T769-2010标准
- 单模光纤符合ITU-G652标准和IEC最新要求。
- 光纤外被着色易于辨识
- 纵包皱纹钢带防止纵向渗水
- 全钢丝铠装结构, 增强光缆机械性能强度

应用:

- 户外架空或管道和地埋(12芯以下)
- 室内开放管道或竖井

适用环境:

- 使用温度: -20°C至+60°C

芯数	重量	外径	(长期/短期)张力	静态弯曲半径	动态弯曲半径
4-12	140-165kg/km	10.5±0.4mm	1000/3000N	10*外径	20*外径

光缆参数:

项目	单模9/125 (1310/1550nm)	多模50/125 (850/1300nm)	多模62.5/125 (850/1300nm)
最大衰减(db/km)	0.36/0.23	3.0/1.0	3.5/1.0
最小带宽(Mhz/km)	-/-	200/500	160/300

产品型号	描述
50/125µm	
2111-02004	4芯室外多模钢丝金属铠装光缆
2111-02006	6芯室外多模钢丝金属铠装光缆
2111-02008	8芯室外多模钢丝金属铠装光缆
2111-02012	12芯室外多模钢丝金属铠装光缆
62.5/125µm	
2111-03004	4芯室外多模钢丝金属铠装光缆
2111-03006	6芯室外多模钢丝金属铠装光缆
2111-03008	8芯室外多模钢丝金属铠装光缆
2111-03012	12芯室外多模钢丝轻铠装光缆
9/125µm	
2111-01004	4芯室外单模钢丝金属铠装光缆
2111-01006	6芯室外单模钢丝金属铠装光缆
2111-01008	8芯室外单模钢丝金属铠装光缆
2111-01012	12芯室外单模钢丝金属轻铠装光缆
12芯以上设计为层绞式结构	



→ 需其它光缆规格产品请与我们联系 **表示芯数

...▶ 室外重铠装光缆

特征:

- 符合IEC 793,TIA/EIA-492标准
- 光缆主要机械性能和环境性能符合YD/T901-2009标准
- 单模光纤符合ITU-G652标准和IEC最新要求
- 松套管式设计
- 外护套为纵包涂塑钢带, 并于外护套PE紧密粘结
- 光纤外被着色易于辨识
- 4~216芯可供选择
- 护套采用高密度聚乙烯材料, 双层护套

应用:

- 管道或地埋
- 室内开放管道或竖井
- 适用于核心网、局域网和接入网用室外光缆。
- 应用于槽道、进局、电缆沟入直埋敷设。

适用环境:

- 使用温度: -20°C至+75°C

芯数	重量	外径	(长期/短期)张力	静态弯曲半径
4-144	210~420kg/km	14.0~20.5mm	1000/3000N	12.5*外径

光缆参数:

项目	单模9/125 (1310/1550nm)	多模50/125 (850/1300nm)	多模62.5/125 (850/1300nm)
最大衰减(db/km)	0.36/0.23	3.0/1.0	3.5/1.0
最小带宽(Mhz/km)	-/-	200/500	160/300

产品型号	描述
50/125µm	
2112-02004	4芯室外多模重铠装光缆
2112-02006	6芯室外多模重铠装光缆
2112-02008	8芯室外多模重铠装光缆
2112-02012	12芯室外多模重铠装光缆
62.5/125µm	
2112-03004	4芯室外多模重铠装光缆
2112-03006	6芯室外多模重铠装光缆
2112-03008	8芯室外多模重铠装光缆
2112-03012	12芯室外多模重铠装光缆
9/125µm	
2112-01004	4芯室外单模重铠装光缆
2112-01006	6芯室外单模重铠装光缆
2112-01008	8芯室外单模重铠装光缆
2112-01012	12芯室外单模重铠装光缆



→ 需其它光缆规格产品请与我们联系 **表示芯数

...► MTP光纤连接器

应用:

- 园区骨干网络
- 数据中心光纤布线



机械性能:

插芯类型	普通单模APC 公头/母头	低损耗单模APC 公头/母头	普通多模 公头/母头	低损耗多模 公头/母头
插芯材质	树脂玻璃			
主体材质	复合塑料			
主体颜色	绿色	黄色	米色	水蓝
尾护套颜色	黑色	黑色	黑色	黑色
适用光缆直径	带状光纤 3.0mm			

传输性能:

类型	插损值 (dB)	回损值 (dB)	500次插拔后插损 变化 (dB)	-40°至+85°, 40个 循环后插损变化 (dB)
中损耗单模 APC	≤ 0.50	≥ 65	≤ 0.2	≤ 0.2
低损耗单模 APC	≤ 0.30	≥ 65	≤ 0.2	≤ 0.2
中损耗多模	≤ 0.55	≥ 40	≤ 0.2	≤ 0.2
低损耗多模	≤ 0.35	≥ 40	≤ 0.2	≤ 0.2

...► 光纤适配器面板

应用:

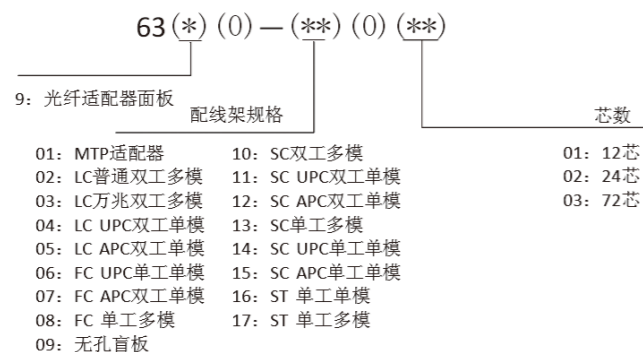
- 使各种预端接产品通过适配器面板互联
- 实现跳线和尾纤在设备之间和配线区内的连接和部署

特征:

- 高密度的端口, 如: MTP, LC
- 各种配线架以及配线箱兼容
- 降低了链路的插损值
- 易于升级到下一代网络而不需要改变光纤管理架构
- 可根据客户需求提供定制产品



光纤适配器面板命名规则:



...► 模块化光纤配线架

应用:

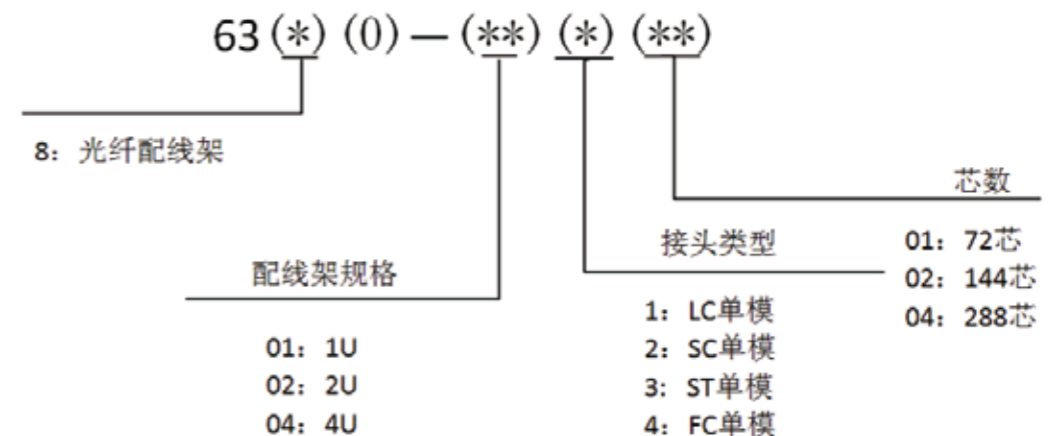
- 高密度光纤配线架通常应用于数据中心或楼宇光纤汇聚点的交叉跳接管理。适用于主交叉连接, 中间交叉连接和电讯设备间, 可安装于机架或设备机柜使用高密度大芯数光缆的交叉连接

主要特点:

- 新型的扩展深度结构为即插即用和大芯数光缆提供了更丰富的操作空间
- 与光纤适配器和模块配套, 面板或模块备有多种光纤数量和接头类型
- 1U支持72芯、2U支持144芯、4U支持288芯 (MTP-LC转接模块或LC适配器面板)
- 1U支持216芯、2U支持432芯、4U支持864芯 (MTP适配器面板)
- 多个光缆进线和跳线出口位置
- 配线架前门和后门可完全打开
- 耐用有机玻璃前门, 便于观察和维护 (仅4U)
- 前端多光纤理线装置管理跳线
- 固定的线缆进入结构, 可以防尘
- 磨砂金属构件
- 可安装于19英寸或23英寸机架
- 可根据客户要求提供定制产品



光纤配线架订购信息:



光纤跳线

- 接头形式还有LC, MT-RJ和FC等多种型号
- 标准ST/ST、ST/SC、SC/SC光纤跳接线
- 单模和多模两种类型
- 单芯和双芯两种类

产品型号	描述	
2194-01303	ST双芯多模光纤跳线(3M)62.5/125	
2194-01305	ST双芯多模光纤跳线(5M)62.5/125	
2194-02303	SC-ST双芯多模光纤跳线(3M)62.5/125	
2194-02305	SC-ST双芯多模光纤跳线(5M)62.5/125	
2194-03303	SC双芯多模光纤跳线(3M)62.5/125	
2194-03305	SC双芯多模光纤跳线(5M)62.5/125	
2194-05303	FC双芯多模光纤跳线(3M)62.5/125	
2194-05305	FC双芯多模光纤跳线(5M)62.5/125	
2194-17303	LC-ST双芯多模光纤跳线(3M)62.5/125	
2194-07303	LC-LC双芯多模光纤跳线(3M)62.5/125	
2194-09303	MTRJ-ST双芯多模光纤跳线(3M)62.5/125	
2194-06303	MTRJ-MTRJ双芯多模光纤跳线(3M)62.5/125	
2194-01103	ST-ST双芯单模光纤跳线 (3M)	
2194-01105	ST-ST双芯单模光纤跳线 (5M)	
2194-02103	ST-SC双芯单模光纤跳线 (3M)	
2194-02105	ST-SC双芯单模光纤跳线 (5M)	
2194-03103	SC-SC双芯单模光纤跳线 (3M)	
2194-03105	SC-SC双芯单模光纤跳线 (5M)	
2194-05103	FC-FC双芯单模光纤跳线 (3M)	
2194-05105	FC-FC双芯单模光纤跳线 (5M)	
2194-07103	LC-LC双芯单模光纤跳线 (3M)	
2194-17103	LC-ST双芯单模光纤跳线 (3M)	
2194-01403	ST-ST双芯多模光纤跳线(3M) OM3 传输300米	
2194-02403	SC-ST双芯多模光纤跳线(3M) OM3 传输300米	
2194-03403	SC-SC双芯多模光纤跳线(3M) OM3 传输300米	
2194-04403	SC-FC双芯多模光纤跳线(3M) OM3 传输300米	
2194-05403	FC-FC双芯多模光纤跳线(3M) OM3 传输300米	
2194-15403	LC-SC双芯多模光纤跳线(3M) OM3 传输300米	
2194-16403	FC-ST双芯多模光纤跳线(3M) OM3 传输300米	
2194-17403	LC-ST双芯多模光纤跳线(3M) OM3 传输300米	
2194-18403	LC-FC双芯多模光纤跳线(3M) OM3 传输300米	
2195-0141B	ST单芯多模光纤尾纤(1.5M) OM3 传输300米	
2195-0341B	SC单芯多模光纤尾纤(1.5M) OM3 传输300米	
2195-0541B	FC单芯多模光纤尾纤(1.5M) OM3 传输300米	
2195-0741B	LC单芯多模光纤尾纤(1.5M) OM3 传输300米	

→ 需其它规格产品请与我们联系

ST/SC/FC耦合器

- 与光纤接头配对安装在光纤接线箱面板
- 插入损耗 (dB): ≤0.20 (单模)
- 回波损耗 (dB): ≥55 (单模)

产品型号	描述	
2107-01004	ST耦合器(陶瓷芯管)	
2107-03001	SC双联耦合器(陶瓷芯管)	
2107-03002	SC单联耦合器(陶瓷芯管)	
2107-05001	FC 耦合器(陶瓷芯管)	
2107-07101	LC双联耦合器(陶瓷芯管)	

多媒体插座

- 先进的接口设计支持UTP、STP和同轴电缆
- 配合超五类、六类信息模块,ST、SC光纤跳线和同轴电缆使用
- 采用标准化设计,易于适应一系列媒体组件的变化和增加,易于未来的扩展
- 便于盘纤,延长光纤使用寿命

产品型号	描述	
1301-01011	多媒体插座 (6口, 不含连接器)	
1301-01002	多媒体插座 (2口, 不含连接器) 只有SC口或LC口	
1306-03006	ST型插件,带连接器	
1306-07006	SC型插件,带连接器	
1306-02006	F型插件,带连接器	
1306-05006	BNC型插件,带连接器	

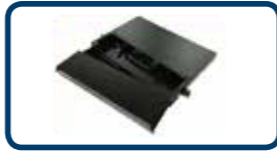
...► 19" 抽屉式光纤接线箱

- 滑动导轨易于施工以及维护管理
- ST, SC和FC适配器面板可选择, SC/ ST /FC每块面板6芯, LC每块面板可装12芯
- 24口可安装2块面板,
- 适用于19"标准机柜
- 颜色: 黑色
- 具有线缆绕线收纳以及固定光缆设计
- 接续容量: 24芯、48芯
- 耦合器需要单独订购
- 尺寸: 1U:482.6mm(W)×44.5mm (H) ×350mm (D)
2U:482.6mm(W)×88.9mm (H) ×350mm (D)

产品型号	描述	规格	
2201-24002	24口光纤接线箱	1U高度	
2201-48001	48口光纤接线箱	2U高度	

...► 19" 固定式光纤接线箱

- 19"标准机架柜宽度, 提供光纤收容和整理空间, 便于施工及维护管理
- 24口可安装2块面板,
- 提供ST、SC、FC等类型光纤接头面板可供选择
- 配有光纤熔接盘和固定熔接套管
- 具有线缆绕线收纳设计以及固定光缆

产品型号	描述	高度	
2201-24077	24口固定式光纤接线箱	1U	

...► 工业级光纤转换器


产品概述:

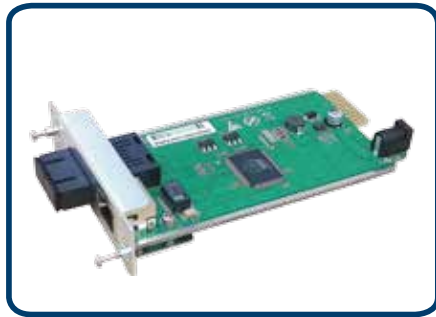
- 光纤收发器采用工业级设计, 选取高可靠性器件精心打造, 可广泛用于电信运营商城域光纤宽带网络以及政府、石油、金融、铁路、电力、公安、交通等行业专网。
- 也可用于各类多媒体业务的传输: 图像、语音、数据等综合业务的远距离传输, 单纤设计可极大的节省纤芯资源。
- 工业级的设计, 抗电磁、雷击干扰特性良好, 可在各种高低温、复杂电磁环境使用。
- 该系列设备提供多种传输距离型号, 可根据实际应用场景选取即可。

产品特点:

- 符合IEEE802.3、IEEE802.3u、IEEE802.3x标准
- 工业级散热结构设计, 满足IP30防护等级
- -40~+85°工业级宽温工作温度范围
- EMC工业四级电磁抗扰特性
- 防静电, 抗雷击, 电磁兼容性好
- 单电口百兆单纤收发器采用2波长WDM技术(1310nm/1550nm)
- 内置高品质光收发一体模块, 确保光参数高度一致和长期稳定
- 内置电源(带保险)
- 齐全的状态指示灯, 便于安装和维护
- 支持热插拔, 即插即用, 无需设置



产品型号	描述	
2610-02002-2	10/100M多模光纤收发器(SC口)220V, 2KM	
2610-02020-2	10/100M单模光纤收发器(SC口)220V, 20KM	
2610-02040-2	10/100M单模光纤收发器(SC口)220V, 40KM	
2610-02060-2	10/100M单模光纤收发器(SC口)220V, 60KM	
2610-02080-2	10/100M单模光纤收发器(SC口)220V, 80KM	
2610-03120-2	10/100M单模单芯光纤收发器(SC口)220V 1550nm	
2610-03020-2	10/100M单模单芯光纤收发器(SC口)220V 1310nm	

2610-02002-2C	10/100M多模光纤收发器(SC口)220V, 2KM	
2610-02020-2C	10/100M单模光纤收发器(SC口)220V, 20KM	
2610-02040-2C	10/100M单模光纤收发器(SC口)220V, 40KM	
2610-02060-2C	10/100M单模光纤收发器(SC口)220V, 60KM	
2610-02080-2C	10/100M单模光纤收发器(SC口)220V, 80KM	
2610-03120-2C	10/100M单模单芯光纤收发器(SC口)220V 1550nm	
2610-03020-2C	10/100M单模单芯光纤收发器(SC口)220V 1310nm	

目
录
七
类
系
统
超
六
类
系
统
六
类
系
统
超
五
类
系
统
大
对
数
线
缆
面
板
线
缆
管
理
系
统
光
纤
布
线
系
统
工
具
机
柜
工
业
级
布
线
系
统
标
准
配
线
方
案

...► 19" 2U 16槽有源插卡式机箱

主要特征:

- 高性能开关电源冗余设计,
- 双电源冗余热备份供电系统
- 电源220V交流输入或48V直流输入可选
- LED显示工作状态
- 良好散热以防网络中断



环境参数:

- 适用温度: 0°C至+70°C
- 适用湿度: 5%~90%
- 尺寸(mm): 482W×290D×88H
- 重量: 2.5KG

技术参数:

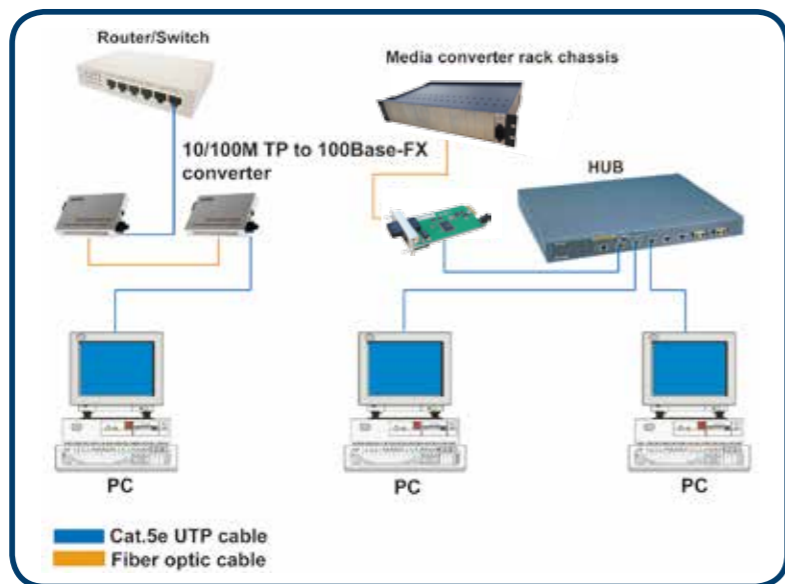
- 支持16个单槽插卡
- LED指示灯:
- Power-A:A电源工作
- ERROR:电路故障

交流电输入:

- 额定电压: AC220V±20%
- 额定电流: AC 1A, 电流范围AC 0.8~1.1A
- 额定交流电压频率范围47~63Hz

产品型号	描述
------	----

2609-01016	19" 2U 16槽有源插卡式机箱
------------	-------------------



...► 夹线工具

产品型号	描述
------	----

6102-01004	两用夹线工具, 压接 RJ12(6P) 和 RJ45(8P)水晶头
------------	-----------------------------------



6102-01010	三用夹线工具, 压接 RJ11(4P) RJ12(6P) 和 RJ45(8P)水晶头
------------	--



...► UTP剥线工具

产品型号	描述
------	----

6101-01004	UTP 剥线工具 110卡线口可做临时卡线用
------------	------------------------



6101-05002	UTP 剥线工具
------------	----------



...► 110打线工具

产品型号	描述
------	----

6103-01001	110打线工具
------------	---------



...► 5对110打线工具

产品型号	描述
------	----

6103-04001	5对110打线工具 用于信息模块或110型IDC
------------	--------------------------



...► IDC工具组 可方便快捷的用于剥线/压线/打线

产品型号	描述
------	----

6106-05004	IDC工具组(内装两用夹线工具,110单对打线工具,铜缆剥线工具)
------------	-----------------------------------



目
录
七
类
系
统
超
六
类
系
统
六
类
系
统
超
五
类
系
统
大
对
数
线
缆
面
板
线
缆
管
理
系
统
光
纤
布
线
系
统
工
具
机
柜
工
业
级
布
线
系
统
标
准
配
线
方
案