

目
录
七
类
系
统
超
六
类
系
统
六
类
系
统
超
五
类
系
统
大
对
数
线
缆
面
板
线
缆
管
理
系
统
光
纤
布
线
系
统
工
具
机
柜
工
业
级
布
线
系
统
标
准
配
线
方
案

...▶ 大对数线缆

应用:

- 支持语音
- 支持ISDN
- 快速以太网 (IEEE 802.3)
- 100Base-T协议(IEEE 802.3 u)
- 支持1000Base-T协议
- 支持550MHz视频带宽
- 155/622Mbps异步传输模式(ATM)
- 100Vg-AnyLAN(IEEE 802.12)
- 令牌网(IEEE 802.5)

符合标准:

- UL,ETL
- ANSI/TIA 568 C.2
- ISO/IEC 11801
- EN 50173

规格:

- 通过UL , ETL
- ANSI/TIA-568-C.2 Cat.3要求

产品型号	描述	护套材质	颜色	包装
------	----	------	----	----

1101-01025	三类25对大对数线缆	PVC	灰	305米/轴
1101-010100	三类100对大对数线缆	PVC	灰	305米/轴



测量功率 MHz	回波损耗 Minmum	最大衰减		近端串扰 Minmum dB /100m
		dB/100m	dB/1000ft	
0.772	26	1.8	5.5	70
1	26	2.0	6.1	68
4	26	4.1	12.5	59
8	26	5.8	17.7	54
10	26	6.5	19.8	53
16	26	8.2	25.0	50
20	26	9.3	28.4	48
25	25	10.4	31.7	47
31.25	24	11.7	35.7	45
62.5	21	17.0	51.9	41
100	19	22.0	67.1	38

•••▶ 三类语音电话线缆

应用:

- 支持语音
- 支持ISDN
- 快速以太网 (IEEE 802.3)
- 100Base-T协议(IEEE 802.3 u)
- 支持1000Base-T协议
- 支持550MHz视频带宽
- 155/622Mbps异步传输模式(ATM)
- 100Vg-AnyLAN(IEEE 802.12)
- 令牌网(IEEE 802.5)

符合标准:

- UL,ETL
- ANSI/TIA 568 C.2
- ISO/IEC 11801
- EN 50173

规格:

- 通过UL 认证ANSI/TIA 568 C.2 Cat.3要求
- 绝缘材质：高密度聚乙烯 (HDPE)
- 市内通信电缆执行标准：YD/T322-1996
- 规格：2*2*0.5 对绞式电话线
- 线规：24AWG
- 2对4芯，芯线颜色是桔/桔白；蓝/蓝白
- 长度：500m/轴
- 材质：纯铜
- 最大电阻不平衡 (20°C)：5%
- 最大相对电容：5.6nf /100m
- 最大直流阻抗：9.38Ω/100m
- 最大不平衡电容 330pf/100m



产品型号	描述	护套材质	颜色	包装
1101-01002	三类4对电话线缆	PVC	灰	500米/轴

测试功率 (MHz)	0.772	1.00	4.00	8.00	10.00	16.00
插入损耗 (dB/100m)	2.2	2.6	5.6	8.5	9.7	13.1
近端串扰 (dB/100m)	43.0	41.3	32.3	27.8	26.3	23.2
延迟(dB/100m)	570	570	552	547	545	543

目
录
七类系统
超六类系统
六类系统
超五类系统
大对数线缆
面
板
线
缆
管
理
系
统
光
纤
布
线
系
统
工
具
机
柜
工
业
级
布
线
系
统
标
准
配
线
方
案

目
录
七
类
系
统
超
六
类
系
统
六
类
系
统
超
五
类
系
统
大
对
数
线
缆
面
板
线
缆
管
理
系
统
光
纤
布
线
系
统
工
具
机
柜
工
业
级
布
线
系
统
标
准
配
线
方
案

...▶ 电话水晶头

- 符合ANSI/TIA-568-C.2标准
- 符合FCC的标准
- 塑胶壳:聚碳酸酯,UL 94V-0的材质
- 耐插拔次数 ≥750次
- 颜色:透明,或者其他颜色亦可.
- 金片:铜合金.
- 导体:多股线&单股线,24AWG,26AWG.
- 镀金厚度: 50μ",
- UL应用最大250VOLTS AC.
- 介质耐压伏特数:500VOLTS AC
- 绝缘阻抗:100百万欧姆.
- 终端阻抗:在环境测试后最大可承受20微欧姆终端阻抗
- 拉力测试:至少20磅.
- 4芯



产品型号	描述	包装
1501-64001	RJ11水晶头	100个/盒

...▶ 三类语音信息模块

- 通过UL 认证
- EN 50173
- ISO/IEC 11801
- 符合FCC.68标准
- 适用于22~26AWG 规格的单股线与多股线
- 高耐压防火塑料,符合UL 94V-0标准
- 针脚采用80μ"镀镍,30μ"镀金
- 超过ANSI/TIA-568-C.2标准
- 可适用110工具和科龙的打线工具
- RJ11接口,可插4P语音跳线;
- 耐插拔次数≥750次
- T568A和T568B通用标签
- 运行温度:-20℃至60℃
- 存储温度:-20℃至70℃



产品型号	描述	包装
1305-01004	语音模块	50个/盒

•••► 110配线架

- 超过ANSI/TIA 568C.2性能
- 适用22~26AWG规格的单股线与多股线
- 用于管道间垂直线缆及楼层水平线缆间连接使用
- 110配线架和及IDC端子采用阻燃性塑料制成
- 100对（1U）和200对（2U）可供选择

产品型号	描述	包装	
1803-02002	19 " 100对110配线架		
2304-05001	19 " 110理线槽1U		
1801-02003	墙上型100对110配线架		
1804-04001	5对连接端子	100个/袋	
1804-03002	4对连接端子	100个/袋	

•••► 110到RJ45（110）跳线

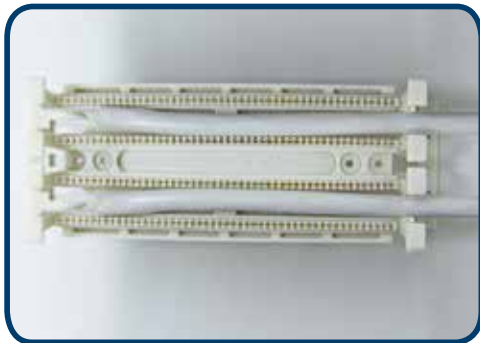
- 快捷的连接方式，110型连接头
- 标准线，PVC外被
- 110到RJ45型连接
- 110到110型连接
- 连接方式：T568A，T568B

品型号	描述	长度（M）	颜色	
1202-03403	110（4对）到RJ45型跳接线	3	灰	
1202-03103	110（1对）到RJ45型跳接线	3	灰	
1203-03403	110（4对）到110（4对）型跳接线	3	灰	
1205-03103	RJ11（1对）到RJ11型跳接线	3	灰	

→ 需要其它长度与线位设计请与我们联系

目录
七类系统
超六类系统
六类系统
超五类系统
大对数线缆
面板
线缆管理系统
光纤布线系统
工具
机柜
工业级布线系统
标准
配线方案

...► 110安装方式



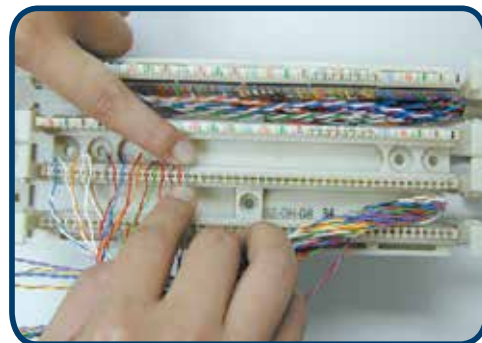
第一步：
沿110配线架线槽放入大对数线缆，预留适当的长度。



第二步：
用大对数线缆剥线器将外皮剥去。



第四步：
将四对或五对端子板放入五对打线工具的打接头上。



第三步：
线缆内芯87（88页）分线标准将线芯放入IDC线槽中。



第五步：
使用五对打线工具将卡接在已分好线芯的IDC线槽上进行焊接。



第六步：
在打接四对或五对端子时，保持打线工具垂直于IDC线槽方向。